

# KOTRA 서비스 가이드북

2022 KOTRA Service Guide Book

**kotra**  
Korea Trade-Investment  
Promotion Agency

KOTRA  
Service Guide Book

KOTRA 서비스 가이드북

kotra

2022

KOTRA  
Service Guide Book

# KOTRA 서비스 가이드북



**kotra**  
Korea Trade-Investment  
Promotion Agency



2022

KOTRA  
Service Guide Book

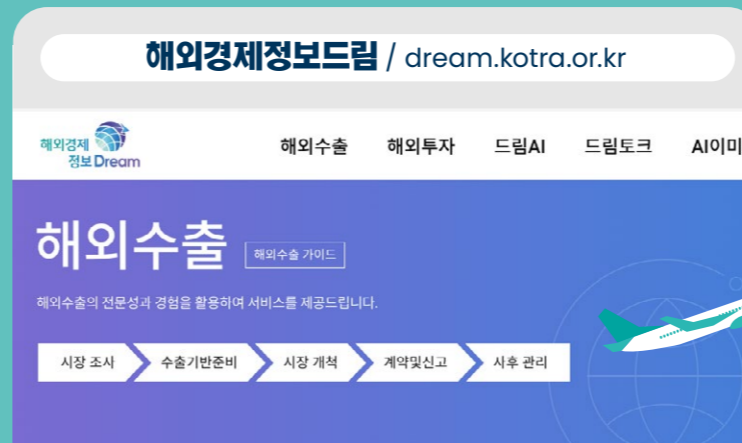
# KOTRA 서비스 가이드북

# KOTRA DX 포털 및 대외서비스



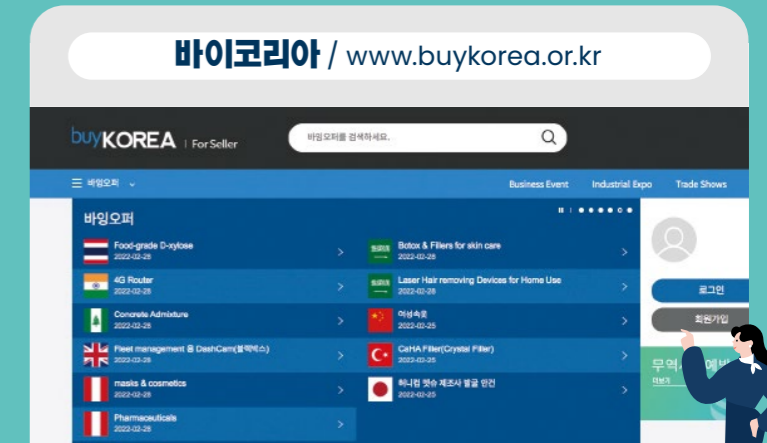
쉽고 빠르게 찾아보고, 물어보고,  
신청할 수 있는 맞춤형 원스톱 서비스!

고객이 한곳에서 쉽게 필요한 정보를 찾고 서비스도 받을 수 있도록,  
단절 없는 통합·연계 서비스를 제공합니다.



각 부처·기관에 산재된 해외진출정보를  
단계별로 통합하여 제공하는 범정부 플랫폼!

정부·민간이 보유하고 있는 해외진출 관련 정보를  
한눈에 볼 수 있는 서비스를 제공합니다.



전 세계 바이어와 한국수출업체를 연결해주는  
글로벌 B2B 수출지원 플랫폼!

한국 상품 해외홍보, 해외 바이어의 구매정보 검색 및 등록, 거래대금 온라인 결제,  
국제배송(EMS, DHL)과 같은 고객의 수출거래 전 단계를 지원합니다.



SI기반 무역투자 데이터 분석을 통해 유망시장과  
잠재파트너를 즉시 추천하는 플랫폼!

1.3억건의 수출통계, 600만 해외기업DB를 바탕으로 빅데이터 SI가  
품목별 유망시장과 해외 잠재파트너 리스트를 추천해드리며, 무역투자통계,  
국가별 시장정보 등을 시각화된 자료로 제공합니다.

### 수출지원기반활용사업

[www.exportvoucher.com](http://www.exportvoucher.com)

수출지원기반활용사업 고객 대상으로 사업 전 단계별(신청-구매-정산-관리) 서비스 이용이 가능한 올인원 플랫폼입니다.



### 글로벌전시포털

[www.gep.or.kr](http://www.gep.or.kr)

해외에서 개최되는 산업별 글로벌 전시회 정보를 제공하고, KOTRA 단체참가 및 개별참가 해외전시회 사업 신청 등의 서비스를 이용할 수 있는 플랫폼입니다.



### 인베스트코리아

[www.investkorea.org](http://www.investkorea.org)

외국인 투자자를 대상으로 한국의 투자환경, 유망 산업, 투자절차, 입지 정보 및 각종 통계정보를 제공하는 플랫폼입니다.



### 외국인투자옴부즈만

[ombudsman.kotra.or.kr](http://ombudsman.kotra.or.kr)

한국에 있는 외국인 투자기업을 대상으로 고충을 접수·처리하고 규제 관련 법령 등 각종 정보를 제공하는 플랫폼입니다.



### 경제외교활용포털

[president.globalwindow.org](http://president.globalwindow.org)

대통령의 정상외교를 통해 도출된 경제·산업 부문 성과를 한눈에 확인하고, 관련 정보를 통해 비즈니스 기회를 찾을 수 있는 플랫폼입니다.



### 북방경제협력포털

[president.globalwindow.org/bukbang](http://president.globalwindow.org/bukbang)

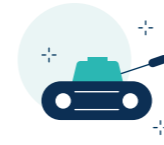
한-러 기업협의회, 신북방정책 관련 정보 등 북방경제협력 관련 비즈니스 정보를 한눈에 모아볼 수 있는 플랫폼입니다.



### 방산물자교역지원

[kodits.kotra.or.kr](http://kodits.kotra.or.kr)

블트-너트에서 전자, 항공기와 같은 체계무기까지 방산·보안분야별 유력 바이어와의 비즈니스 파트너링 기회를 제공하는 플랫폼입니다.



### 해외전문인력유치

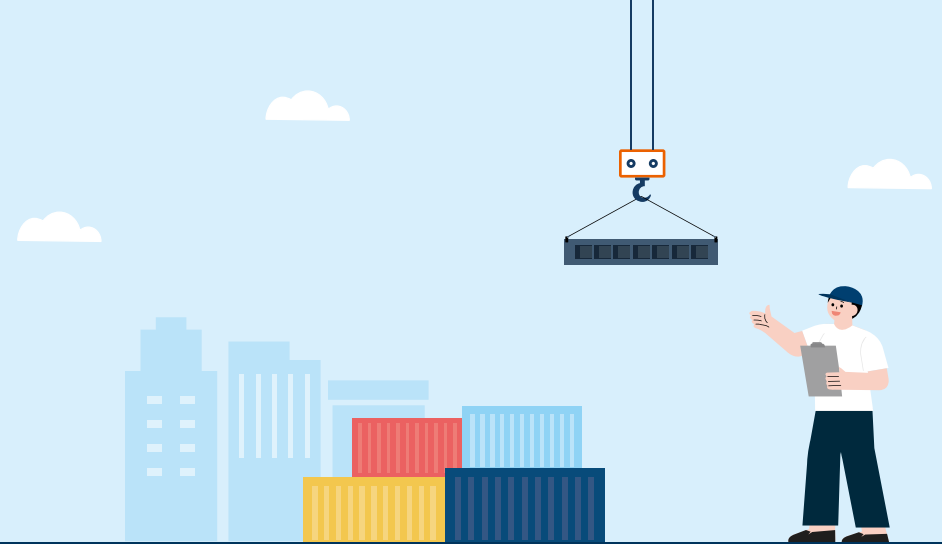
[contactkorea.kotra.or.kr](http://contactkorea.kotra.or.kr)

국내기업과 기관에서 필요로 하는 글로벌 인재 발굴, 인터뷰 주선, 이력확인, 비자추천 등의 서비스를 원스톱으로 지원하는 플랫폼입니다.



# KOTRA 서비스 가이드북





## 1. 수출지원

### 1. 수출상담 및 포럼

국내·외 수출상담회	014
비즈니스 포럼	018
해외 비즈니스 출장지원	020

### 2. 무역사절단

021

### 3. 전시회

국내·외 전시회	022
한류 활용 해외마케팅 지원	024
한국우수상품전	024
세계엑스포 개최	025

### 4. 기간제 맞춤형 지원

지사회사업	026
해외 공동물류 지원	030
산업별 맞춤형 지원	031

### 5. 수출바우처

산업별 선도기업 바우처	036
중견기업 글로벌화 바우처	038
물류전용 수출바우처	040

### 6. 디지털 해외마케팅

바이코리아 플랫폼 활용	041
트라이빅(빅데이터 활용)	042
화상상담	042
K 스튜디오활용 (디지털콘텐츠지원)	044
해외 온라인 플랫폼 입점 및 판촉	044
해외유통망 협업사업	045

### 7. 글로벌역량강화

글로벌역량 진단(GCL)	046
내수기업 수출기업화	047

수출형 소상공인 육성사업	048
스타트업 해외진출 지원	049
중견기업 글로벌 지원사업	050
세계일류상품 육성사업	051
글로벌 역량강화 교육연수	053

### 8. 수출기업 애로해소

수출 컨설팅 상담(온/오프라인)	054
지식재산권 보호	056

### 9. 해외시장정보조사

해외시장조사	058
2023 세계시장 진출전략 설명회	059
국별 권역별 진출전략 보고서 발간	059
해외경제정보드림(해드림)	060
KOTRA 해외시장 뉴스	061
무역자료실 운영	062



## contents

### 2. 해외진출 지원

#### 10. 프로젝트 및 공공조달 진출 지원

프로젝트 발굴 및 수주 지원 066

공공조달시장 진출 068

#### 11. 방산, G2G 진출

방산물자 교역지원 070

일반물자 정부간(G2G) 교역지원 071

#### 12. 해외투자진출 지원

한국투자기업지원센터 072

글로벌 M&A 지원사업 073

유턴지원 074

#### 13. 해외무역관 인프라 활용 075

### 3. 경제협력 및 일자리 지원

#### 14. 경제외교

비즈니스 파트너십 082

경제외교 후속사업 및 사후관리 지원 082

경제외교 활용 포털 083

신남방신북방비즈니스데스크 084

#### 15. 개발협력

글로벌 ESG+ 사업 085

KSP : 경제발전경험공유사업 087

#### 16. 일자리지원

해외취업지원 088

해외전문인력 유치 089

### 4. 외국인 투자유치

#### 17. 투자유치 지원

2022년 외국인투자주간(IKW 2022) 094

투자유치 상담회 094

투자유치 사절단 095

IKMP 095

IKP 입주기업 지원 096

레드카펫서비스 096

외국인투자기업 채용지원 097

#### 18. 외국인투자유치 홍보 099

#### 19. 외투기업 상담 및 고충처리

외국인투자 컨설팅 및 행정서비스 100

외국인투자기업 고충처리 101

# PART 1.

## 수출지원



<b>1. 수출상담 및 포럼</b>	
1-1. 국내·외 수출상담회	014
1-2. 비즈니스 포럼	018
1-3. 해외 비즈니스 출장지원	020
<b>2. 무역사절단</b>	021
<b>3. 전시회</b>	
3-1. 국내·외 전시회	022
3-2. 한류 활용 해외마케팅 지원	024
3-3. 한국우수상품전	024
3-4. 세계엑스포 개최	025
<b>4. 기간제 맞춤형 지원</b>	
4-1. 지사화사업	026
4-2. 해외 공동물류 지원	030
4-3. 산업별 맞춤형 지원	031
<b>5. 수출바우처</b>	
5-1. 산업별 선도기업 바우처	036
5-2. 종건기업 글로벌화 바우처	038
5-3. 물류전용 수출바우처	040
<b>6. 디지털 해외마케팅</b>	
6-1. 바이코리아 플랫폼 활용	041
6-2. 트라이빅(빅데이터 활용)	042
6-3. 화상상담	042
6-4. K 스튜디오(디지털콘텐츠지원) 활용	044
6-5. 해외 온라인 플랫폼 입점 및 판촉	044
6-6. 해외유통망 협업사업	045

# 1. 수출상담 및 포럼

## 1-1 국내·외 수출상담회

한국 상품 수입을 희망하는 구매단 또는 개별바이어를 유치하여 국내 업체와의 1:1 수출 상담 기회를 제공해 드립니다. 복잡한 시장조사와 바이어 발굴에 들어가는 노력과 비용을 절감하고 해외출장을 가지 않고도 전 세계 바이어와 상담하실 수 있습니다.

대상기업	· 국내 사업자 등록증을 소지한 중소·중견기업
지원내용	· 방한 바이어와 1:1 수출상담회 개최 · 수출상담 사후 A/S지원 * 행사 내용 및 상황에 따라 온라인 상담으로 전환할 수 있으므로, 세부 내용은 KOTRA 대표 홈페이지 내 사업 공고문(www.kotra.or.kr) 참조
참가비	· 무료 * 사업비는 주최기관(KOTRA, 지자체, 유관기관 등)이 지원
선정기준	· 방한 바이어의 희망 수입품목과 일치여부
진행절차	· KOTRA(또는 지자체/유관기관) 홈페이지에서 연간계획 확인 · 주최기관에 사업신청 · KOTRA 해외무역관을 통해 해당품목 바이어 방한 유치 · 주최기관을 통해 방한 확정 바이어와 1:1 상담추진 추진 · 주최기관 및 KOTRA 해외무역관을 통해 수출상담 후속 지원 * 2022년도 수출상담회 일정은 KOTRA 대표 홈페이지(www.kotra.or.kr)를 참고하시기 바랍니다.

## 대한민국 소비자 수출대전

대한민국 소비자 수출대전은 온라인 또는 오프라인 상품전시를 통한 바이어 상담은 물론, 해외시장 진출전략 및 온·오프라인 유통망 입점 설명회, 디지털 마케팅(SNS, 상품리뷰) 등이 포함된 융복합 마케팅 행사입니다.

시행시기	· 2022년 상반기(예정)
지원내용	· 해외 바이어 - 국내기업 간 1:1 수출상담, 상품전시, 수출 교육 및 컨설팅 등
참가비	· 무료 * 일부 세부사업의 경우 유료 추진 가능
이용방법	· KOTRA 대표 홈페이지(www.kotra.or.kr) 참고.
문의처	· 서비스소비재실 / 02-3460-7748 / ge_cgsk@kotra.or.kr

## K-의료기기 수출전

국내 최대 의료기기 전시회인 '국제의료기기·병원설비전시회(KIMES)'와 연계하여 국내 유망 의료기기 기업 대상 온·오프라인 수출상담회, 의료기기 해외 진출전략 관련 컨퍼런스 개최 등을 지원합니다.

시행시기	· 2022년 3월 10일(목) ~ 11일(금)
지원내용	· 국내기업 - 바이어 간의 1:1 맞춤형 온·오프라인 수출상담회 · 의료기기 해외진출 관련 컨퍼런스
참가비	· 무료
이용방법	· KOTRA 대표 홈페이지(www.kotra.or.kr) 참고 · KIMES 전시회 홈페이지(kimes.kr) 참고
문의처	· 바이오의료팀 / 02-3460-7628 / sinspired@kotra.or.kr

## 서비스 수출대전

국내 최대 규모의 서비스 전문 수출상담회로, 해외 유력 바이어 발굴, 네트워킹 등을 통해 서비스 기업의 해외진출 활성화를 지원하고 있습니다

대상기업	· 5대 유망 서비스분야(콘텐츠, 교육, 프랜차이즈, 융복합서비스) 중소·중견기업
시행시기	· 2022년 상반기 * 2021년은 코로나19의 영향으로 온라인 행사로 진행하였음
지원내용	· 유력 해외 바이어와 1:1 비즈니스 상담추진 · 수출상담시 통역서비스 · 서비스산업의 국내외 동향 및 유망 시장 진출전략 컨퍼런스 참가 기회 제공 등
신청방법	· KOTRA 대표 홈페이지(www.kotra.or.kr) 참고
문의처	· 서비스소비재실 / 02-3460-7617 / k-content@kotra.or.kr



## K-Lifestyle

해외권역별  
소비재  
전문 상담회

뷰티, 생활/유아용품, 식품 등 유망 소비재에 특화된 수출 지원 사업입니다. B2B 수출상담, 인플루언서 연계 온·오프라인 마케팅, 전시 및 판촉 등 사업별 타겟 시장과 품목에 맞추어 해외권역별로 차별화된 소비재 전문 행사입니다.

<b>대상기업</b>	· 국내 소비재 제조 및 유통 중소·중견기업 * 각 사업별 참가기업 품목·분야가 다르므로 사업 신청시 세부 사업 개요 참조 요망
<b>시행시기</b>	· 미정(권역별 일정 상이, 사업공고 확인 요망)
<b>지원내용</b>	· B2B 수출상담, 인플루언서 연계 온·오프라인 마케팅, 전시 및 판촉 등
<b>참가비</b>	· 사업 특성별 상이, 개별 사업 공고시 확인 요망 * 항공 및 숙박 등 체재비는 원칙적으로 기업 부담
<b>선정기준</b>	· 외부 선정기관 및 사업 담당 무역관의 시장성 평가에 따라 선정
<b>이용방법</b>	· KOTRA 대표 홈페이지(www.kotra.or.kr) 참고
<b>문의처</b>	· 서비스소비재실 / 02-3460-7733 / junyoung@kotra.or.kr

## 프랜차이즈 해외진출 지원사업

연중

프랜차이즈 기업의 해외 시장 정보 제공을 위해 글로벌 프랜차이즈 세미나 개최, 자료집 발간을 하고 있으며, 또한 해외진출 파트너 확보를 위하여 해외전시회, 초청상담회, 사절단 파견 등 해외시장 선점 및 글로벌화를 위한 맞춤형 서비스를 제공하고 있습니다.

<b>대상기업</b>	· 국내 프랜차이즈 기업 및 해외진출을 희망하는 서비스 기업
<b>산업군</b>	· 프랜차이즈 (외식, 뷰티서비스, 이미용서비스, 생활편의서비스, 체험서비스 등)  · 사절단 파견 (해외바이어 상담 주선 및 현지 중심상권 탐방 지원) · 해외전시회 참가 (부스비 및 장치비 50%, 전시품 운송비 편도 100%, 출영송 교통지원 등)
<b>지원내용</b>	· 해외바이어 초청상담회 (진출 희망지역 해외바이어 상담 주선) · 글로벌 프랜차이즈 세미나 (해외진출 유망 국가별 프랜차이즈 연사 초청을 통한 현지 시장 정보 제공) · 프랜차이즈 해외진출 상시 자문 * 출장 불가시 온라인으로 전환
<b>이용방법</b>	· KOTRA 대표 홈페이지(www.kotra.or.kr) 참고
<b>문의처</b>	· 서비스소비재실 / 02-3460-7613, 7611 / hotcoff22@kotra.or.kr

## 에듀테크 해외진출 지원사업

연중

교육서비스 기업의 해외진출을 위해 수출상담회, 컨퍼런스, 사절단 등 연간 다양한 해외마케팅 사업을 추진하고 있습니다.

<b>대상기업</b>	· 기업 규모 무관 국내 사업자 등록증 소지 교육서비스(에듀테크 등) 기업
<b>산업군</b>	· 에듀테크(AR/VR, 로봇, 코딩, AI 등 기술 연계 교육서비스), 학원, 외국어 학습 등
<b>지원내용</b>	· 해외바이어 초청 비즈니스 상담회 및 화상상담회 (진출 희망지역 해외바이어 상담 주선) · 권역별 교육서비스시장 진출 세미나/컨퍼런스/웨비나 참가 등
<b>참가비</b>	· 서비스별 상이
<b>이용방법</b>	· KOTRA 대표 홈페이지(www.kotra.or.kr) 참고
<b>문의처</b>	· 서비스소비재실 / 02-3460-7615 / km1005@kotra.or.kr

## 콘텐츠 산업 해외마케팅 지원사업

애니메이션, 캐릭터, 게임, 웹툰 등 우수 콘텐츠 제작사의 해외 진출 확대를 위해 국내외 수출상담회 개최 및 사절단을 파견하여 수출 성약을 제고하고 해외기업과의 네트워킹을 지원합니다.

<b>대상기업</b>	· 국내 사업자 등록증 소지 콘텐츠 분야(애니메이션, 캐릭터, 게임, 웹툰 등) 모든 기업
<b>지원내용</b>	· 제작투자 해외 파트너 발굴, 매칭을 통한 공동제작을 위한 수출상담회 개최 및 해외마케팅지원 등 * 2021년은 코로나19의 영향으로 온라인 행사로 진행하였음
<b>참가비</b>	· 사업별 상이
<b>문의처</b>	· 서비스소비재실 / 02-3460-7616 / jungle@kotra.or.kr

## 1-2 비즈니스 포럼

KOTRA는 우리기업의 해외진출 지원을 위해 컨퍼런스, 전시상담 등 다양한 프로그램을 운영합니다.

### 글로벌 모바일 비전

GMV

2008년 최초 개최된 'GMV'는 ICT분야의 해외진출을 위한 B2B 전시상담회입니다. 해외의 바이어, 투자사, 프로젝트 발주처와 비즈니스 상담을 주선합니다. GMV를 통해 우리기업의 해외진출을 지원하고 실질적인 성과를 창출할 수 있도록 다양한 프로그램 운영 및 후속지원을 하고 있습니다.

**대상기업** · ICT 중소·중견기업

**시행시기** · 2022년 5월

**산업군** · 모바일, 유무선통신, AI, IoT, AR/VR, 로봇, 정보보안 등 ICT솔루션 분야  
· 스마트시티, 스마트팩토리, 스마트팜, 전자정부, 핀테크, 디지털 콘텐츠·서비스 분야

**주요 프로그램** · 전시상담회: 해외바이어·투자사·발주처 초청, 비즈니스 상담회 운영  
· 컨퍼런스&세미나: 글로벌 시장 트렌드 공유 및 미래전략 제시  
· 스타트업 피칭: 스타트업 지원 기관과 협업하여, 해외 VC 및 AC 대상, 투자 유치를 위한 IR 진행

**신청방법** · KOTRA 대표 홈페이지(www.kotra.or.kr) 참고

**문의처** · ICT융복합팀 / 02-3460-7467, 7463

### K-Global@

'K-Global@'은 해외 주요 ICT시장에 중소·중견기업 해외수출 확대를 지원하기 위해 전시상담, 컨퍼런스, 기술교류, IR 등을 복합적으로 추진하는 사업입니다.

**대상기업** · ICT 중소·중견기업

**시행시기** · 2022년 하반기

**산업군** · 디지털 뉴딜(D.N.A. 등) 분야 혁신 융복합 분야(AI, IoT, 비대면 솔루션 등)  
· 하드웨어, 소프트웨어, 모바일, 정보보호, 디바이스, IT서비스 분야

**프로그램** · ICT포럼(정보제공), 전시상담회(수출), 쇼케이스(투자유치) 등

**신청방법** · KOTRA 대표 홈페이지(www.kotra.or.kr) 참고

**문의처** · ICT융복합팀 / 02-3460-7472

## 스마트팜 수출지원

연중

스마트팜 산업의 해외진출을 지원하기 위해 해외전시회 한국관 운영, 수출상담회, 해외 수출사절단 파견 등의 사업을 진행합니다.

**대상기업** · ICT 중소·중견기업

**산업군** · 수직농장, 노지재배기술, 가축관리, 스마트농기계, 농축산물유통 등 스마트팜 구축에 적용되는 ICT 솔루션

**지원내용** · 바이어 발굴, 투자유치, 해외 기술협력, 현지 합작법인 설립 등  
· (수출상담회) 해외바이어 및 투자사 대상 온오프라인 수출상담회 운영  
· (해외전시회) 국내외 주요 농업, 축산업, 스마트팜 관련 국제전시회 한국관 운영  
· (수출사절단) 목표시장별 국내 유망 스마트팜 기업으로 구성된 수출사절단 파견  
· (스마트팜 디렉토리) 국내 스마트팜 기업 및 제품정보 소개자료 제작 및 배포

**참가비** · 사업에 따라 참가비 분담 \* VAT 포함

**이용방법** · KOTRA 대표 홈페이지(www.kotra.or.kr) 참고

**문의처** · ICT융복합팀 / 02-3460-7468 / smartfarm@kotra.or.kr

## 스마트시티 해외진출지원

연중

국내 유망 스마트시티 솔루션 기업의 해외진출에 필요한 정보조사, 협력 네트워크 구축, 수주지원 마케팅 등을 지원하는 사업입니다.

**대상기업** · ICT 중소·중견기업

**산업군** · 교통·안전·환경·도시관리·디지털정부 등 스마트시티 구축에 적용되는 ICT 솔루션

**지원내용** · (스마트시티 협력센터) 현지 프로젝트·발주처 발굴 및 네트워크 구축, 진출전략 설명회 및 보고서 발간, 상시 맞춤형 수주지원 등  
· \* 스마트시티 협력센터 운영 (5개소) : 태국(방콕), 베트남(하노이), 사우디아라비아(리야드), 인도네시아(자카르타), 터키(이스탄불)  
· (해외 로드쇼) 스마트시티 해외전시회 참가지원, 지역별 로드쇼 개최, 발주처 대상 기술·솔루션 IR 등 지원  
· (기타 마케팅) 스마트시티 발주처 및 바이어와의 1:1 비즈니스 상담주선, 네트워크 지원, 기타 현지 진출전략 세미나 개최 등

**참가비** · 사업별 상이

**문의처** · ICT융복합팀 / 02-3460-7478, tx\_smartcity@kotra.or.kr

### 1-3 해외 비즈니스 출장지원

해외비즈니스출장지원의 '해외세일즈출장'은 KOTRA 해외무역관을 통해 잠재 바이어(3~4개사)와의 상담주선 등 개별 출장기업의 해외 세일즈 활동을 지원합니다.

<b>참가비</b>	<ul style="list-style-type: none"> <li>· 일반서비스 표준 수수료 : 50~70만원(VAT별도)</li> <li>· 프리미엄서비스 표준 수수료 : 100~140만원(VAT별도)</li> <li>◇ 지역별, 바이어수 별 참가비 상이(상세 내역은 KOTRA 홈페이지 참고)</li> <li>◇ 공정거래위원회가 발표한 상호출자제한기업의 경우, 수수료 2배 적용</li> <li>◇ 바꾸쳐 이용가능 서비스(최종 수수료의 부가세 10% 제외 금액을 바꾸쳐로 사용 가능)</li> </ul>								
<b>지원내용</b>	<table border="1"> <thead> <tr> <th>서비스 유형</th> <th>서비스 안내</th> </tr> </thead> <tbody> <tr> <td><b>일반 서비스</b></td> <td> <ul style="list-style-type: none"> <li>· 지원내역 : 상담주선(3~4개사) + 교신지원(2개월)</li> <li>· 상담방법 : 상담 스케줄에 따라 기업이 자체 진행</li> <li>· 수수료 : 50~70만원(3~4개사)(VAT별도)</li> <li>· 대상기업 : 통역, 차량지원 불요 기업, 독자적으로 상담 가능 기업</li> </ul> </td> </tr> <tr> <td><b>프리미엄 서비스</b></td> <td> <ul style="list-style-type: none"> <li>· 지원내역 : 상담주선(3~4개사) + 상담지원(통역 및 차량 지원) + 교신 지원(2개월)</li> <li>· 상담방법 : 2일간 무역관 직원이 상담지원               <ul style="list-style-type: none"> <li>* 통역 : 일부 지역은 한국어 통역 불가('현지어-영어', '현지어-불어' 지원)</li> <li>* 차량 : 관할도시에서 편도 120km이상 방문 상담시 별도 차량 임차료 발생(기업 부담)</li> </ul> </li> <li>· 수수료 : 100~140만원(3~4개사)(VAT별도)</li> <li>· 대상기업 : 통역, 차량 필요 기업, 지사화 사업 관심 기업</li> </ul> </td> </tr> <tr> <td><b>고객보유 거래선 상담주선</b></td> <td> <ul style="list-style-type: none"> <li>· 지원내역 : 고객 보유 바이어명단 및 명함 기재시 상담주선(1~2개사)</li> <li>· 상담방법 : 3개사 이상 일반서비스 진행</li> <li>· 수수료 : 바이어 1개사당 10~15만원(지역별 차등/VAT 별도)</li> <li>· 대상기업 : 독자적으로 이동 및 상담 가능 기업</li> </ul> </td> </tr> </tbody> </table> <p>* 일반/프리미엄 서비스 : 호텔예약, 공항출영송 등 기타 사항은 기업이 진행</p>	서비스 유형	서비스 안내	<b>일반 서비스</b>	<ul style="list-style-type: none"> <li>· 지원내역 : 상담주선(3~4개사) + 교신지원(2개월)</li> <li>· 상담방법 : 상담 스케줄에 따라 기업이 자체 진행</li> <li>· 수수료 : 50~70만원(3~4개사)(VAT별도)</li> <li>· 대상기업 : 통역, 차량지원 불요 기업, 독자적으로 상담 가능 기업</li> </ul>	<b>프리미엄 서비스</b>	<ul style="list-style-type: none"> <li>· 지원내역 : 상담주선(3~4개사) + 상담지원(통역 및 차량 지원) + 교신 지원(2개월)</li> <li>· 상담방법 : 2일간 무역관 직원이 상담지원               <ul style="list-style-type: none"> <li>* 통역 : 일부 지역은 한국어 통역 불가('현지어-영어', '현지어-불어' 지원)</li> <li>* 차량 : 관할도시에서 편도 120km이상 방문 상담시 별도 차량 임차료 발생(기업 부담)</li> </ul> </li> <li>· 수수료 : 100~140만원(3~4개사)(VAT별도)</li> <li>· 대상기업 : 통역, 차량 필요 기업, 지사화 사업 관심 기업</li> </ul>	<b>고객보유 거래선 상담주선</b>	<ul style="list-style-type: none"> <li>· 지원내역 : 고객 보유 바이어명단 및 명함 기재시 상담주선(1~2개사)</li> <li>· 상담방법 : 3개사 이상 일반서비스 진행</li> <li>· 수수료 : 바이어 1개사당 10~15만원(지역별 차등/VAT 별도)</li> <li>· 대상기업 : 독자적으로 이동 및 상담 가능 기업</li> </ul>
서비스 유형	서비스 안내								
<b>일반 서비스</b>	<ul style="list-style-type: none"> <li>· 지원내역 : 상담주선(3~4개사) + 교신지원(2개월)</li> <li>· 상담방법 : 상담 스케줄에 따라 기업이 자체 진행</li> <li>· 수수료 : 50~70만원(3~4개사)(VAT별도)</li> <li>· 대상기업 : 통역, 차량지원 불요 기업, 독자적으로 상담 가능 기업</li> </ul>								
<b>프리미엄 서비스</b>	<ul style="list-style-type: none"> <li>· 지원내역 : 상담주선(3~4개사) + 상담지원(통역 및 차량 지원) + 교신 지원(2개월)</li> <li>· 상담방법 : 2일간 무역관 직원이 상담지원               <ul style="list-style-type: none"> <li>* 통역 : 일부 지역은 한국어 통역 불가('현지어-영어', '현지어-불어' 지원)</li> <li>* 차량 : 관할도시에서 편도 120km이상 방문 상담시 별도 차량 임차료 발생(기업 부담)</li> </ul> </li> <li>· 수수료 : 100~140만원(3~4개사)(VAT별도)</li> <li>· 대상기업 : 통역, 차량 필요 기업, 지사화 사업 관심 기업</li> </ul>								
<b>고객보유 거래선 상담주선</b>	<ul style="list-style-type: none"> <li>· 지원내역 : 고객 보유 바이어명단 및 명함 기재시 상담주선(1~2개사)</li> <li>· 상담방법 : 3개사 이상 일반서비스 진행</li> <li>· 수수료 : 바이어 1개사당 10~15만원(지역별 차등/VAT 별도)</li> <li>· 대상기업 : 독자적으로 이동 및 상담 가능 기업</li> </ul>								
<b>이용방법</b>	<ul style="list-style-type: none"> <li>· KOTRA 대표 홈페이지(www.kotra.or.kr) 참고</li> </ul>								
<b>선정기준</b>	<ul style="list-style-type: none"> <li>· KOTRA 홈페이지에서 사업 신청 후 해외무역관에서 지원가능 여부를 검토하여 고객 안내</li> </ul>								
<b>참고사항</b>	<ul style="list-style-type: none"> <li>· 출장지원서비스 신청 대상 지역 : 83개국, 123개 무역관</li> <li>* 출장지원 제외(여행금지국) : 바그다드, 트리폴리 무역관</li> </ul>								
<b>문의처</b>	<ul style="list-style-type: none"> <li>· 해외진출상담센터 / 1600-7119</li> </ul>								

## 2. 무역사절단

국내 중소기업의 해외진출을 위해 KOTRA가 지자체·유관기관 등 파견기관과 협업하여 세일즈단을 구성하고 해외 파견 또는 화상상담을 통해 현지 바이어와 수출 상담 기회를 제공합니다.

<b>대상기업</b>	· 해외시장 진출을 희망하는 중소·중견기업
<b>산업군(품목군)</b>	· 산업군 전체 (파견 사절단별 품목군 상이)
<b>시행시기</b>	· 사절단별 상이
<b>지원내용</b>	<ul style="list-style-type: none"> <li>· 무역사절단 파견국별 시장 동향 조사 및 잠재 바이어 발굴</li> <li>· 목표시장 잠재 바이어와 온·오프라인 상담회 개최</li> <li>· 지사화 등 KOTRA 사업 연계를 통한 사후 지원 등</li> </ul>
<b>참가비</b>	· 무료 (개인 여행경비 등은 참가기업 부담)
<b>선정기준</b>	· KOTRA 해외무역관의 상담주선 가능성 평가와 파견기관의 자체 평가기준에 따른 심사 및 선정
<b>이용방법</b>	<ul style="list-style-type: none"> <li>· KOTRA 홈페이지 「<b>무역사절단 연간 파견 계획</b>」을 참고하여 사업별 주관부서 또는 파견기관(시도지자체, 유관기관 등)에 신청</li> </ul>
<b>검색방법</b>	<ul style="list-style-type: none"> <li>▶ <b>KOTRA 로그인</b>(www.kotra.or.kr)</li> <li>▶ <b>사업소개</b></li> <li>▶ <b>무역사절단</b></li> <li>▶ <b>무역사절단 외부협력사업</b></li> <li>▶ <b>세부사업보기</b></li> <li>▶ 「<b>무역사절단 외부협력사업</b>」 클릭, 첨부파일 참고</li> </ul>
<b>문의처</b>	<ul style="list-style-type: none"> <li>· 수출기업화팀 / 02-3460-7327 / hwang@kotra.or.kr</li> <li>* 개별 사절단 관련 내용은 기업 소재지 지방지원단 또는 사절단별 주관부서에 문의 요망</li> </ul>

## 3. 전시회

### 3-1 국내·외 전시회

KOTRA는 기업홍보와 더불어 시장 동향 파악, 정보 교류, 바이어 발굴, 수출 판로 개척의 장으로써 해외 마케팅의 주요 수단으로 활용되는 세계 유명 전시회에 한국관 지원 사업 추진, 국내 전시회 개최 등의 사업을 추진하고 있습니다.

### SEOUL FOOD

‘SEOUL FOOD’는 1983년 최초 개최 이래 40년간 지속된 국내 최대 규모의 식품 산업 전문 비즈니스 전시회로서 국내 식품업계의 해외 수출을 지원하는 KOTRA 대표 전시회입니다. 전시회 품목군은 식품 및 관련 기기 등으로 구성되어 있습니다.

**대상기업** · 국내 사업자 등록증을 소지한 식품 및 관련 기기분야 모든 기업

**산업군** · 식품 및 식품관련 기기 분야

**시행시기** · 2022.6.7(화)~6.10.(금) / 일산 KINTEX(제1전시장)

**지원내용** · 부스임차료 할인제도 운용  
\* **참가비 할인** : 조기신청 시/부스 규모별/지속참가 시/소상공인(4인 미만 사업장)

**참가비** · 독립식 부스 : 275만원 / 조립식 부스 : 308만원 \* VAT 포함

**이용방법** · 서울식품전 홈페이지를 통한 온라인신청  
\* **임차면적 소진 시 마감**

**문의처** · 전략전시팀 / 02-3460-7258, 7269

유관 홈페이지, QR코드 등(E-book 제작 시 활용 예정) [www.seoulfood.or.kr](http://www.seoulfood.or.kr)

### 해외전시회 한국관 단체 참가 지원

연중

KOTRA와 유관단체가 연간 100여회에 걸쳐 국제 유명 전시회 및 신홍 유망 전시회에 공동으로 한국관을 구성하여 국내 수출업체의 전시회 참가를 도와드립니다.

**대상기업** · 국내 사업자 등록증을 소지한 중소기업

**산업군** · 전 산업군 (해외전시회별 유망 산업)

**지원내용** · 참가비 : 직접경비(부스 임차료, 전시디자인설치비)의 70% 국고지원  
\* **온·오프라인 70% 국고지원으로 동일**  
· 운송비: 1부스당 1CBM 한도 편도 해상운송비 100% 지원

### 지원내용

- 행정서비스 : 한국관 주관 운송사, 여행사, 장치사 선정, 전시회장 출입증, 주최측 디렉토리 신청 등
- 해외마케팅 : 한국관 디렉토리 제작, 잠재 바이어 리스트, 현장 사무국 운영, 사후관리

### 참가비

- 전시회별 및 지역별 상이 (정확한 금액 홈페이지 참고)

(심사를 통한 선정절차가 있는 서비스의 경우)

**선정기준** · 수출실적, 기업경쟁력, 일자리창출, 전시적합성, 정책우대 가점에 따라 분사, 무역관, 공동수행기관이 평가

### 이용방법

- 글로벌 전시포털사이트([www.gep.or.kr](http://www.gep.or.kr)) 공고를 통한 신청

### 홈페이지

- [www.gep.or.kr](http://www.gep.or.kr)

### 문의처

- 해외전시팀 / 02-3460-7292

### 해외전시회 개별참가 지원

연중

해외에서 개최되는 전문전시회에 개별(독자)적으로 참가 시, KOTRA가 부스임차비, 장치비, 편도 전시물품 운송비, 주최사 제공 마케팅비를 지원해 드립니다.

### 대상기업

- 국내 사업자 등록증을 소지한 중소기업으로 해외전시회에 독자(개별)적으로 참가하는 기업
- \* 민간 합단체를 통해 전시회에 신청 및 참가 시, 필수 구비서류 제출 경우에 한해 지원 \* 중견기업은 총 모집규모의 5% 범위 내로 선발

### 산업군

- 전 산업군(기업에 맞는 품목별 해외전시회)

### 시행시기

- 연 1회 모집 후 선정기업 대상 연중 시행

### 지원내용

- 선정 기업당 연간 최대 1회, 500만원 한도 내 실비지원(사후정산)
- \* 부스임차비, 장치/집기대여비, 편도 전시품 운송비(1CBM/9sqm, 수출통관 기준), 주최사 제공 마케팅비 세부 내용은 글로벌 전시 플랫폼([www.gep.or.kr](http://www.gep.or.kr)) 내 "지원안내" 참고

### 참가비

- 무료

(심사를 통한 선정절차가 있는 서비스의 경우)

### 선정기준

- 수출실적, 진출지역 유망성, 기업경쟁력, 전시참가 기대성과, 수해실적, 정책호응도, 정부정책 우대에 따른 기타 가산점 항목 등

### 이용방법

- 글로벌 전시 플랫폼([www.gep.or.kr](http://www.gep.or.kr)) 내 모집공고를 통해 온라인 신청

### 홈페이지

- [www.gep.or.kr](http://www.gep.or.kr)

### 문의처

- 해외전시팀 / 02-3460-7256

### 3-2 한류 활용 해외마케팅 지원

글로벌 한류 확산에 따른 파급 효과를 유망 소비재 및 서비스 산업과 연계, 한류박람회 등 한류 활용 마케팅을 추진하여 국내 유망 중소·중견기업의 해외시장 진출 확대 및 브랜드 제고를 선도적으로 지원합니다.

<b>대상기업</b>	· 한류 기반 소비재 및 서비스 기업
<b>산업군(품목군)</b>	· 5대 소비재 : 화장품, 식품, 패션의류, 생활·유아용품, 의약품 · 9대 서비스 : 콘텐츠, 의료, 관광, 교육, 금융, SW, 물류, 유통, 지재권
<b>시행시기</b>	· 연중 1~2회 (한류박람회)
<b>지원내용</b>	· 한류박람회(Korea Brand & Entertainment Expo) : 세계적인 한류열풍을 활용, 소비재 및 서비스 수출 활성화 지원 · 글로벌 미디어커머스 : 한류콘텐츠 연계 소비재 간접노출(PPL) 연계 및 해외유통망 입점·판촉 지원
<b>참가비</b>	· 사업별 상이
<b>선정기준</b>	(심사를 통한 선정절차가 있는 서비스의 경우) · 추후 게재(사업 공고시 참고)
<b>이용방법</b>	· KOTRA 대표 홈페이지(www.kotra.or.kr) 참고
<b>문의처</b>	· 서비스소비재실 / 02-3460-3347 / hansol.kim@kotra.or.kr · 서비스소비재실 / 02-3460-7747 / wltn0779@kotra.or.kr

### 3-3 한국우수상품전

전략지역에서 개최하는 KOTRA 단독 해외전시회로 개최지 및 인근지역 바이어 초청 1:1 전시 상담회 등 해외시장 판로개척을 위한 다양한 수출 마케팅으로 국내 기업의 해외시장 개척을 지원합니다.

<b>대상기업</b>	· 국내 사업자등록증을 소지하고 있는 중소중견기업
<b>시행시기</b>	· 연중 추진 / 온오프라인
<b>지원내용</b>	· 전략시장 진출을 위한 온·오프라인 B2B 전시 상담회 기반 수출마케팅 지원 * (오프라인 상품전) 기업별 기본 부스 및 편도 운송비 등(세부내용 사업 공고시 참고)

<b>참가비</b>	· 사업별 상이
<b>선정기준</b>	· 사업 공고시 참고
<b>이용방법</b>	· 글로벌전시포털사이트(www.gep.or.kr) 또는 KOTRA 대표 홈페이지(www.kotra.or.kr)를 통한 온라인 신청 및 접수
<b>문의처</b>	· 전략전시팀 / 02-3460-7272, 7263 / onlinekoreaexpo@kotra.or.kr

### 3-4 세계엑스포 개최

박람회(Expo)는 인류 문명의 발전을 돌아보고, 현재 인류가 직면한 과제 해결 및 미래의 발전 전망을 보여주는 세계박람회기구(BIE)가 공인한 행사입니다. 인류의 산업, 과학기술 발전성과를 소개하고 개최국의 역량을 과시하는 장으로 경제·문화 올림픽이라고도 불립니다. KOTRA에서는 엑스포 한국관 운영을 담당하고 있습니다.

2021.10.1.~2022.3.31. 개최되는 2020 두바이 엑스포(등록)에서 한국은 '스마트 코리아, 한국이 선사하는 무한한 세상'이라는 주제로 한국관을 운영하고 있습니다. 현실과 가상의 융합으로 생성된 미래도시에서의 모빌리티를 AR로 구현하고, 파사드의 스핀 큐브를 통해 미래를 진취적으로 변화시키려는 한국의 역동적인 모습을 보여줍니다. 미래의 한국을 2020 두바이엑스포 현장 혹은 <https://koreapavilion2020virtualltour.kr>에서 관람해 볼 수 있습니다. 다음 등록 박람회는 2025.4.13.~10.13 일본 오사카에서 개최되며, 부산에서는 2030 등록 박람회를 유치하기 위한 활동을 전개하고 있습니다.

<b>시행시기</b>	· 등록 박람회는 0, 5로 끝나는 연도에 개최하며 인정 박람회는 등록 박람회 사이에 개최합니다.
<b>홈페이지</b>	· 유관 홈페이지, QR코드 등 (E-book 제작 시 활용 예정) <a href="https://koreapavilion2020virtualltour.kr/">https://koreapavilion2020virtualltour.kr/</a> (버추얼 한국관) <a href="https://koreapavilion2020.kr/fairDash.do">https://koreapavilion2020.kr/fairDash.do</a> (한국관 공식 홈페이지) <a href="https://www.instagram.com/koreapavilion2020/">https://www.instagram.com/koreapavilion2020/</a> (한국관 인스타그램 계정)
<b>문의처</b>	· 세계엑스포팀 / 02-3460-3395 / suekim@kotra.or.kr

# 4. 기간제 맞춤형 지원

## 4-1 지사화사업

해외에 지사를 설치할 여력이 부족한 중소·중견기업의 현지 지사 역할을 대행하여 수출 및 해외 진출을 지원합니다.

**대상기업** · 국내 사업자등록번호를 보유하고 있는 『중소기업 기본법』제2조 및 『중견기업 성장촉진 및 경쟁력 강화에 관한 특별법』제2조에 따른 중소·중견기업

**지원내용**

단계	주요 지원내용	기간	기업부담금
발전	마케팅 및 수출지원 수출성약 지원, 전시·상담회 참가 지원, 물류통관 자문, 출장지원, 기존 거래선 관리, 현지 유통망 입점, 인허가 취득지원, 브랜드 홍보, 프로젝트 참가, IP등록, 현지법인 설립 지원	6개월	220만원
		1년	300~400만원 (지역별 차등)

- 지원품목 : 신청 1건당 1개 품목(HS Code 6단위)
- 기업 부담금은 신청 1건에 해당하는 금액이며, 수출바우처로 기업부담금 납부 불가

**신청방법** · 수출바우처 홈페이지 (www.exportvoucher.com/jisahwa)를 통해  
\* 수출바우처 홈페이지 > 해외지사화사업 > 온라인 신청



### 2022년도 세부 일정

1월	2월	3월	4월	5월	6월
1. 11(화) 1차 신청마감 1. 20(목) 선정결과 발표 및 참가비 납부	2. 1(화) 1차 서비스 개시 2. 9(수) 2차 신청마감 2. 18(금) 선정결과 발표 및 참가비 납부	3. 1(화) 2차 서비스 개시	4. 12(화) 3차 신청마감 4. 21(목) 선정결과 발표 및 참가비 납부	5. 1(일) 3차 서비스 개시	6. 13(월) 4차 신청마감 6. 22(수) 선정결과 발표 및 참가비 납부
7월	8월	9월	10월	11월	12월
7. 1(금) 4차 서비스 개시	8. 11(목) 5차 신청마감 8. 23(화) 선정결과 발표 및 참가비 납부	9. 1(목) 5차 서비스 개시	10. 12(수) 6차 신청마감 10. 21(금) 선정결과 발표 및 참가비 납부	11. 1(화) 6차 서비스 개시	

- \* 세부 일정은 사업추진 여건에 따라 변동될 수 있으며, 신청 홈페이지에서 확인 가능
- \* 차수별 납부 기간은 선정발표일로부터 7일(업무일 기준) 이내



문의처 · 유망기업팀 / 02-3460-7439,7441,7445

### 지사화사업 발전단계 지역별 참가비

단위 : 만원(VAT포함)

지역	국가명	무역관명	참가비
중국지역	중국	광저우	350
		난징	
		다롄	
		베이징	
		상하이	
		샤먼	
		선양	
		선전(심천)	
		시안	
		우한	
		징저우	
		창사	
		창춘(장춘)	
		청두(성도)	
		충칭	
칭다오(청도)			
톈진(천진)			
하얼빈			
항저우			
홍콩			
	타이완(대만)	타이베이	
북미주 지역	미국	뉴욕	400
		시카고	
		로스앤젤레스	
		달라스	
		워싱턴	
		디트로이트	350
		실리콘밸리	
		토론토	
		밴쿠버	
		캐나다	
CIS 지역	러시아	모스크바	300
		상트페테르부르크	
		블라디보스톡	
		노보시비르스크	
		카자흐스탄	300
		알마티	
		우크라이나	
		키예프	
		아제르바이잔	
		바쿠	
우즈베키스탄			
타슈켄트			
	벨라루스	민스크	
	몽골	울란바토르	

지역	국가명	무역관명	참가비	
중동 지역	아랍에미리트	두바이	350	
	이스라엘	텔아비브		
	이라크	바그다드		
	터키	이스탄불		
	카타르	도하		
	중동 지역	이집트	카이로	300
		요르단	암만	
		사우디아라비아	리야드	
		쿠웨이트	쿠웨이트	
		알제리	알제	
모로코		카사블랑카		
오만		무스카트		
아프리카 지역	남아공	요하네스버그	300	
	모잠비크	마푸투		
	케냐	나이로비		
	수단	카르툼		
	에티오피아	아디스아바바		
	탄자니아	다레살람		
	나이지리아	라고스		
	가나	아크라		
일본 지역	일본	나고야	400	
		도쿄		
		오사카		
		후쿠오카		
유럽 지역	영국	런던	400	
	독일	프랑크푸르트		
		뮌헨		
	프랑스	파리		
	벨기에	브뤼셀	350	
	네덜란드	암스테르담		
	이탈리아	밀라노		
스페인	마드리드			
유럽 지역	스위스	취리히	350	
	스웨덴	스톡홀름		
	덴마크	코펜하겐		
	오스트리아	빈	300	
	핀란드	헬싱키		
	그리스	아테네		
	폴란드	바르샤바		
	루마니아	부쿠레슈티		

지역	국가명	무역관명	참가비
유럽 지역	헝가리	부다페스트	300
	체코	프라하	
	크로아티아	자그레브	
	불가리아	소피아	
	세르비아	베오그라드	
	슬로바키아	브라티슬라바	
동남아 대양주 지역	호주	시드니	400
		멜버른	
	베트남	하노이	350
		호치민	
		다낭	
	필리핀	마닐라	300
	싱가포르	싱가포르	
	인도네시아	자카르타	
		수라바야	
	태국(타이)	방콕	
캄보디아	프놈펜		
라오스	비엔티안		
말레이시아	쿠알라룸푸르		
미얀마	양곤		
중남미 지역	뉴질랜드	오클랜드	400
	브라질	상파울루	
	칠레	산티아고	350
	멕시코	멕시코시티	
	과테말라	과테말라	300
	쿠바	아바나	
	파나마	파나마	
	콜롬비아	보고타	
	페루	리마	
	에콰도르	키토	
	도미니카공화국	산토도밍고	
	파라과이	아순시온	
아르헨티나	부에노스아이레스		
서남아 지역	인도	뉴델리	350
		मुंबай	
		암다바드	300
		콜카타	
		벵갈루루	
	첸나이	300	
	방글라데시		다카
	스리랑카		콜롬보
파키스탄	카라치		

## 4-2 해외공동물류센터사업

해외 현지에 독자적으로 물류센터를 구축하기 어려운 중소·중견기업이 현지 KOTRA 협력물류회사의 창고를 공동으로 이용하는 사업으로 보관·포장·배송·통관·수입대행·반품·물류컨설팅 등 맞춤형 물류서비스 제공을 통해 기업의 해외시장 진출을 지원합니다.

<b>대상기업</b>	· 신청 지역에 물류센터가 필요한 국내에서 수출 중(예정 포함)인 중소·중견기업 (원·부자재 소싱 수입 포함)
<b>시행시기</b>	· 모집기간 : 매년 12월 중 국고지원기업 모집(별도 공고, 선정평가) * 마감 시 전액 자부담 서비스는 9월 30일까지 연중 신청 가능 · 지원기간 : 협약시작일~동일년도 11월 30일(무역관 소재 전지역 신청 가능) * 이란, 리비아, 시리아, 쿠바, 쿠웨이트 등 현지 사정에 따른 일부 서비스 불가 지역 제외
<b>지원내용</b>	· 해외 현지창고 보관, 입고, 포장, 배송, 반품, 통관, 수입대행 등 풀필먼트 및 수출마케팅 서비스 지원 · 물류창고 내 보관 필수(수입대행·배송·수출마케팅 등은 서비스 가능 시 필요에 따라 이용) · 1개 사당 최대 5개 지역까지 신청 가능 · 수출기업의 물류비 절감방안과 현지 최적의 물류수단 확보 등 물류컨설팅 제공
<b>참가비</b>	· 매칭펀드 방식으로 지원(국고지원 비율: 중소기업 70%, 중견기업 50%로 차등)

중소기업	중견기업	한도 총액(A+B)
<b>참가비(A)</b> 30만원 ~ 600만원	<b>참가비(A)</b> 50만원 ~ 1,000만원	최소 100만원 ~
<b>국고지원(B)</b> 70만원 ~ 1,400만원	<b>국고지원(B)</b> 50만원 ~ 1,000만원	최대 2,000만원

**선정기준** · 수출실적, 사업 활용 여부, 정책우대, 제출서류 등 종합 검토

**이용방법**

- ① KOTRA 홈페이지(www.kotra.or.kr)에서 신청  
(사업신청 > 추천 키워드 '#물류/통관' > 해외공동물류센터사업)
- ② 지원가능 여부 검토(해외무역관)
- ③ 참가업체 선정(본사)
- ④ 선정통보 및 참가비 납부
- ⑤ 무역관과 협약서 체결
- ⑥ 사업지원개시

**문의처** · 유망기업팀 / 02-3460-7445, 7426, 7428

## 4-3 산업별 맞춤형 지원

소재·부품·장비, 환경·에너지·건설/플랜트, 소비재, 의료/바이오, 서비스, ICT 등 다양한 산업별 맞춤형 서비스를 지원해드립니다.

### 글로벌 파트너링 (GP) 사업

연중

글로벌 기업의 비즈니스 협력 수요를 발굴하여 국내 소재·부품·장비 분야 중소·중견기업이 글로벌 기업의 밸류체인(GVC)에 진입할 수 있도록 지원하는 수요 맞춤형 서비스입니다.

**산업군** · 자동차, 항공, 기계·중장비, 조선기자재, 전력기자재, IT·전자기기, 의료·바이오(백신) 등

**지원내용** · 산업별 Mapping 자료를 활용한 마케팅 활동 지원  
· 국내외 권역별·산업별 수출상담회 개최  
\* 해외 : GP Europe, GP USA, GP Japan, GP China 등  
\* 국내 : GP Korea, 자동차부품 GP상담회, 조선기자재 GP상담회 등  
· 글로벌 기업과의 핀포인트 상담 지원 : 공장방문, 심층상담 등(연중 수시)

**이용방법** · 일정에 따라 별도 공고  
· 신청서 접수 ▶ 바이어 검토 ▶ 상담 매칭

**문의처** · 소재부품장비팀 / 02-3460-7648  
· 바이오의료팀 / 02-3460-7629

유관 홈페이지, QR코드 등(E-book 제작 시 활용 예정)  
KOTRA 대표 홈페이지(www.kotra.or.kr) 참고

### 그린 글로벌 파트너링 (GP)

글로벌 기업의 비즈니스 협력수요를 발굴하여 그린뉴딜 혁신품목(수소, 이차전지, 신재생에너지, 스마트그리드 등)의 중소·중견기업이 글로벌 기업의 밸류체인(GVC)에 진입할 수 있도록 지원하는 수요 맞춤형 서비스입니다.

**산업군** · 수소(그린프로젝트, 모빌리티), 이차전지(ESS, 모빌리티, 전기차), 신재생에너지(태양광, 해상풍력, 바이오에너지, 스마트그리드 등), 환경산업(수처리, 폐기물 등) 등

**지원내용** · 글로벌 기업 소싱 수요 기반 1:1 상담회 개최  
· 산업동향 및 유망 프로젝트 소개 설명회 개최  
· 환경산업 시장개척단 연중 수시 진행

**이용방법** · 사업별 온라인 신청 접수(별도 링크 추후 안내)

**문의처** · 수소사업 / 그린산업팀 / 02-3460-7485 / moouuk@kotra.or.kr  
· 이차전지 / 그린산업팀 / 02-3460-7487 / sjunoh@kotra.or.kr  
· 신재생에너지 / 그린산업팀 / 02-3460-7489 / ca678dy@kotra.or.kr  
· 환경산업 / 그린산업팀 / 02-3460-7488 / kspark@kotra.or.kr



## ICT 글로벌 멘토링 센터

연중

ICT 분야 하드웨어, 소프트웨어 및 IT서비스 기업을 지원하는 전문 상담센터로 온·오프라인 상시이용이 가능합니다. ICT 중소기업이 해외진출 시 직면하는 단계별 문제를 해결하고 진출국 현지에서의 애로사항을 해소할 수 있도록 지원해드립니다.

<b>산업군</b>	· ICT 융복합분야 (D.N.A., 초연결산업, 스마트 SOC*, 디지털정부 등) * 스마트시티, 스마트팜, 스마트팩토리, 스마트스쿨, 스마트의료 등
<b>지원내용</b>	· 해외 ICT 시장진출 애로해결 및 컨설팅 ▶ 해외진출 사전준비 ▶ 국가정보 및 시장현황 ▶ 기업 및 제품 현지화 ▶ 현지거점 설립 ▶ 해외마케팅 지원사업 안내 ▶ 협상 및 계약 ▶ 기타 해외진출 관련 사항
<b>이용방법</b>	· ICT글로벌멘토링센터 전화/이메일 상담 · KOTRA 대표 홈페이지(www.kotra.or.kr) 참고 · KOTRA 본사 ICT 글로벌멘토링센터 방문상담 (사전전화/이메일로 예약) · 수출 제품 및 서비스 확인 등 기업 현장 방문 요청시, 출장 상담 가능
<b>문의처</b>	· ICT융복합팀 / 02-3460-7754 / danikong@kotra.or.kr(공정훈 전문위원)

## 바이오의료 맞춤형 지원사업

국내 바이오-의료 분야에서 신시장 개척을 희망하는 중소·중견기업 대상 맞춤형 해외 진출 지원 서비스를 제공하며, 현지 시장조사, 진출전략 수립, 현지 마케팅 활동 수행과 같이 KOTRA 고유 역량을 활용하여 시너지를 낼 수 있는 사업을 우선 지원합니다.

<b>산업군</b>	· 의료기기, 의약품, 병원 등 바이오-의료 전 분야
<b>시행시기</b>	· 2022년 1월 1일 ~ 12월 30일(잠정)
<b>지원내용</b>	· (맞춤형 마케팅 서비스) 해외 로드쇼, 세미나 개최 등 수요기반 맞춤형 사업 지원 · (KOTRA 유료 서비스) 해외시장조사, 비즈니스 출장지원 등 유료사업 참가 지원 · (사업참가 우대) 바이오의료팀 주관 사업 참가 시 * 전시 참가, 광고 실행 등 단순 사업비 지원은 지양
<b>참가비</b>	· 최소 60만원 최대 300만원(총 사업비의 30%가 기업 참가비, VAT 별도) * 총 사업비 200만원~1,000만원 지원(국고와 기업참가비 7:3 비율)
<b>선정기준</b>	· 신청업체 심사(외부 전문가 전문가, KOTRA, 해외 무역관) 후 개별 통보 * 사업 참가는 연간 1회로 제한
<b>이용방법</b>	· 수시 신청 접수 · 신청 시 제출 필요 서류 : 참가신청서, 해외 마케팅 로드맵, 사업자등록증, 기업 소개자료, 해외마케팅 희망 제품 국/영문 카탈로그 각 1부
<b>이용방법</b>	· 바이오의료팀 / 02-3460-7623 / rana@kotra.or.kr

## 서비스 BM 해외진출 사업

IoT, ICT, 5G의 발전으로 일상생활의 편리성이 가속화되면서 융복합 서비스 업종이 각광 받고 있어, 해외진출이 유망한 서비스를 발굴하여 서비스 해외진출 활성화를 지원합니다.

<b>대상기업</b>	· 융복합서비스 해외진출을 수행 중인 국내기업(중소·중견) · 서비스 해외진출을 희망하는 국내기업 · 업종 : 산업재산권, 서비스플랫폼, 콘텐츠, 에듀테크, 융복합 서비스 * 단순 제조업의 유통, 판매업종 제외
<b>시행시기</b>	· 2022년 3월 ~ 12월
<b>지원내용</b>	· 컨설팅(자금연계, 기업인증, 지식재산권, 마케팅, 판로개척, 자문컨설팅, M&A 등) · 컨설팅 전문가를 선정하여 BM 취약분야를 진단하여 자문 및 해결방안 제시 · 서비스 거점 지원(해외 거점 전담직원을 통한 현지 시장조사, 투자가 매칭 등 현지 애로사항 해결) · KOTRA 해외 서비스 거점 무역관을 활용하여 전담직원을 배치, 현지 맞춤형 지원 체계 마련 · 해외마케팅 지원(해외 판로개척, 인허가 지원, 상권분석, 법인설립, 홍보 지원을 위한 실비 지원 등) · 국고 편당으로 해외마케팅 비용 지원(기업분담금 약30%)
<b>참가비</b>	· 1,000만원~1,500만원 * VAT 포함
<b>이용방법</b>	· KOTRA 대표 홈페이지(www.kotra.or.kr) 참고
<b>문의처</b>	· 서비스소비재실 / 02-3460-7611 / sseonghj@kotra.or.kr

## 서비스 해외거점 지원사업

KOTRA가 채용한 서비스 전담직원을 통해 현지 시장조사, 파트너 발굴, 법인설립, 전시회 참여, 비즈니스 미팅 등을 1년간 지원받는 서비스입니다.

<b>대상기업</b>	· 교육(이러닝, 학원, 교재, 교구, 플랫폼), 콘텐츠(애니메이션, 캐릭터, 방송미디, 웹툰), 프랜차이즈(외식업, 이미용, 학원, e스포츠), 스마트물류, 금융(핀테크) 등 성장가능성이 높은 서비스 분야 중소·중견기업
<b>시행시기</b>	· 2022년 4월 ~ 2023년 3월
<b>지원내용</b>	· 기업별 서비스 거점 무역관 1:1 매칭지원, 파트너 발굴, 현장(출장)지원, 시장조사, 기업별 요청사항 처리 등 · 거점무역관 : LA, 뉴욕, 도쿄, 오사카, 하노이, 호치민, 방콕, 싱가포르, 자카르타, 베이징, 상하이, 광저우 등
<b>참가비</b>	· 250만원 ~ 300만원 (거점별 상이) * VAT 포함, 수출바우처로 이용 가능
<b>이용방법</b>	· KOTRA 대표 홈페이지(www.kotra.or.kr) 참고
<b>문의처</b>	· 서비스소비재실 / 02-3460-7612 / seolyoon@kotra.or.kr

# 5. 수출바우처

수출역량을 키우고픈 기업들이 자율적으로 수출지원서비스를 선택하여 활용할 수 있도록 보조금을 바우처 형태로 지원하는 해외진출 마케팅 지원사업입니다.



**바우처의 구성**

- 선발과정을 거쳐 선정된 수출기업에 보조금을 바우처로 제공합니다. 기업이 일정액의 자비를 부담하면, 그에 상응하는 국고보조금을 정부에서 지급하고, 그 총액을 쿠폰 형태의 수출바우처로 지급하고 있습니다. 수출바우처를 받은 기업은 수출지원기반활용 사업 포털(www.exportvoucher.com)에서 수출업무에 필요한 서비스와 그 수행기관을 자유롭게 선택하여 구매하고 이용할 수 있습니다.

소관부처	운영기관	사업명	지원대상	바우처 발급 한도	국고 보조율
산업통상 자원부	KOTRA	소재·부품·장비 선도기업 육성	· 소재·부품·장비 분야 국내 중소·중견기업 ① [확대] 최근 3개년 중 1개년 수출액 10만불 이상 100만불 미만 ② [발전] '18~'20년 평균수출액 수출액 100만 불 이상	① 5,000만원 (최대 1억원) ② 6,000만원 (최대 1억원)	중소 (70%)  중견 (50%)
		소비재 선도기업 육성	· 5대 소비재 분야 유망 중소·중견기업 - 최근 3개년 평균매출액 100억원 이상이면서 최근 3개년 평균수출액 50만불 이상	5,500만원	
		서비스 선도기업 육성	· 서비스 분야 유망 중소·중견기업 - 최근 3개년 평균매출액 1조원 이하	5,000만원	
		그린 선도기업 육성사업	· 그린 분야 유망 중소·중견기업 ① [확대] 최근 3개년 평균매출액 5억원 또는 평균수출액 5만불 이상 ② [발전] 최근 3개년 평균수출액 10만불 이상	① 3,000만원, 5,000만원(택1) ② 6,000만원, 1억원(택1)	
		중견기업 글로벌 지원	· (Jumping) 후보·예비 중견기업 · (중견 글로벌) 월드클래스 기업·중견기업 · (Post) 중견 글로벌 졸업 기업 · (내수) 중견기업, 중견후보기업, 예비중견기업 중 매출액 대비 수출비중이 10% 미만이거나 수출액 1,000만 달러 미만	1억원 ~ 2억원	30~70%

소관부처	운영기관	사업명	지원대상	바우처 발급 한도	국고 보조율
경기도	KOTRA 경기지원단	경기도 글로벌 히트상품 창출기업 수출지원	· 본사 또는 공장의 소재지가 경기도인 직전년도 직간접 수출액 '2000만불 미만'인 기업(분야무관)	2,357만원	70%
광주 광역시	KOTRA 광주전남 지원단	광주광역시 기업맞춤형 수출 성공패키지	· 본사 또는 공장 소재지가 광주광역시인 직전년 도 수출액 '2,000만불 미만' 중소기업	1,820만원	70%
충청북도	KOTRA 충북지원단	충북 수출상품 창출기업 바우처 지원사업	· 충북 소재 유망 중소·중견기업	최대 3,000만원	70~85%
		충북 해외농식품 특화 수출바우처 지원사업	· 충북소재 농식품 수출기업	최대 3,250만원	

\* 사업 진행에 따라 사업명 및 지원대상이 변경될 수 있음

### 수출바우처 이용 절차



### 수출바우처 서비스 메뉴

· 참여기업은 바우처를 이용하여 메뉴판에서 서비스를 구매할 수 있습니다. 현재 메뉴판에는 총 13개 분야에 약 7,000여개의 서비스가 등록되어 있습니다.

바우처로 구매 가능한 13개 서비스 분야				
브랜드개발/관리 107	홍보/광고 731	전시회/행사/ 해외영업지원 458	조사/일반 컨설팅 527	법무·세무·회계 컨설팅 129
역량강화 교육 103	서류대행/ 현지등록/환보험 181	통번역 212	디자인개발 1,770	홍보동영상 632



- 홈페이지** · 유관 홈페이지, QR코드 등(E-book 제작 시 활용 예정)  
수출지원기반활용사업 홈페이지 : www.exportvoucher.com 혹은 www.수출바우처.com  
· 물류전용 수출바우처 홈페이지 : www.exportvoucher.com/shipping
- 문의처** · 수출바우처팀 / 1533-4323 / voucher@kotra.or.kr

**5-1 산업별 선도기업 바우처**

산업별로(소비재,소부장,서비스 등) 수출 희망 기업을 선정하여 여러 해외마케팅 서비스를 이용할 수 있도록 바우처를 제공하는 서비스입니다. (유관 홈페이지 : www.exportvoucher.com)

**소비재 선도기업 육성사업**

소비재 제조 선도기업의 해외시장 개척 및 판로 확대를 위해 맞춤형 지원을 제공하고 있습니다.

- 대상기업** · 5대 소비재 제조 기업 (단순 무역상사 제외)
- 산업군** · 화장품, 식품, 패션의류, 생활-유아용품, 의약품
- 시행시기** · 참여기업 모집 : 전년 12월 경  
· 사업 수행 : 당해년 2월 ~ 차년도 1월 (1년 간)
- 지원내용** · 참여기업, KOTRA 공동으로 해외 유망시장을 분석하고 목표시장 및 마케팅 전략 수립  
· 로드맵 기반, 메뉴판 등록된 수행기관을 통해 맞춤형 마케팅\* 지원  
\* 시장조사, 거래선 발굴, 전시회 개별참가, 해외 광고/홍보, 한류마케팅, 온오프라인 판촉행사, 디자인 개발, 인허가 등록 등
- 참가비** \* VAT 미포함  
· 기업 분담금 : 중소기업 30%, 중견기업 50%
- 선정기준** · 1차 : 계량평가 / 2차 : 외부 전문가 선정위원회 심사평가 후 선정
- 문의처** · 수출바우처팀 / 1533-4323

**소재·부품·장비 선도기업 육성사업**

연중

소재·부품·장비 기업의 글로벌 역량 제고를 통해 해외 파트너십 발굴, 글로벌 공급망 확대 및 발전을 지원합니다.

- 대상기업** · 소재·부품·장비 업종의 중소·중견기업  
\* 소재·부품 : 상품의 제조에 사용되는 원재료 또는 중간 생산물  
\* 장비 : 소재·부품을 생산하거나 소재·부품을 사용하여 제품을 생산하는 장치 또는 설비
- 산업군** · 소재·부품·장비 분야  
\* 소재·부품·장비의 업종 구분은 「소재·부품·장비산업 경쟁력강화를 위한 특별조치법」 시행령 제2조 참조
- 지원내용** · 홍보·광고, 온·오프라인 전시회, 통번역, 해외규격인증 등 13개 분야 수출 지원서비스 이용  
· 전담 전문위원 배정, 분야별 맞춤형 컨설팅 제공  
· 진출전략 수립 및 타겟 국가 선정 지원  
· 디지털 현장실사 등 글로벌 밸류체인(GVC) 재편대응 신규 서비스 지원
- 참가비** · (확대) 바우처 총액 : 5,000만원(최대 1억원)  
기업 분담금 : 중소기업 30%(1,500만원), 중견기업 50%(2,500만원)  
· (발전) 바우처 총액 : 6,000만원(최대 1억원)  
기업 분담금 : 중소기업 30%(1,800만원), 중견기업 50%(3,000만원)  
\* VAT 미포함
- 선정기준** · 해외진출 역량, 수출바우처 이용계획 등을 종합평가  
· 1차 평가(계량) 서류심사 및 2차 평가(비계량)
- 문의처** · 수출바우처팀 / 1533-4323

**서비스 선도기업 육성사업**

연중

국내 서비스산업의 글로벌 경쟁력을 강화하고 해외진출을 확대하기 위하여, KOTRA가 서비스 분야 중소중견기업의 해외진출을 맞춤형으로 지원합니다.

- 대상기업** · 서비스분야 중소·중견기업 00개사  
(콘텐츠, 에듀테크, 프랜차이즈, 기타서비스)  
\* 직전년도 매출 1조원 이상 및 제조업, 단순 유통, 무역상사는 대상기업에서 제외
- 지원 내용** · 서비스기업의 진출 타겟지역 수출확대를 위한 사업계획을 기반으로, 현지 KOTRA 서비스거점무역관의 밀착지원과 특허·지재권, 홍보·광고, 전시회, 법무컨설팅, 디자인개발, 해외규격인증 등 바우처 메뉴판의 수출지원 서비스를 동시에 지원  
\* 바우처 발행한도 내에서 기업이 원하는 해외마케팅을 자유롭게 추진
- 참가비** \* VAT 미포함  
· 기업 분담금 : 중소기업 30%, 중견기업 50%
- 문의처** · 수출바우처팀 / 1533-4323

## 그린 선도기업 육성사업

연중

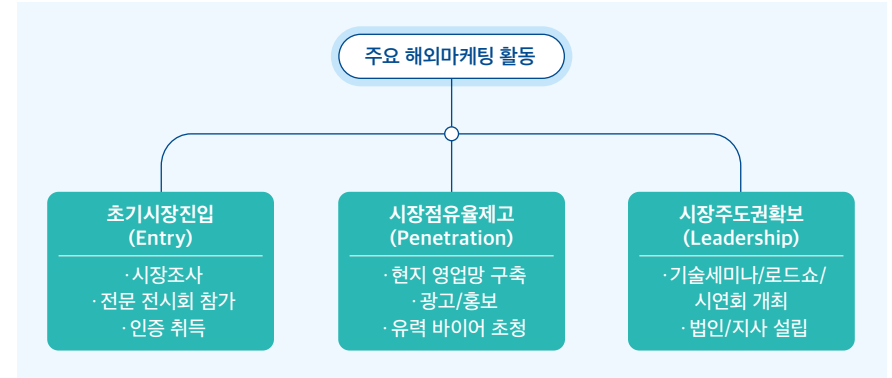
그린 분야 중소·중견기업의 글로벌 경쟁력 강화를 통한 해외진출 확대를 지원합니다.

- 재생에너지 i), 수소 ii), 모빌리티iii), 온실가스 배출 저감iv), 에너지효율v), 수처리 및 폐기물 처리 등 환경vi), 친환경 제품 및 서비스vii) 등 그린 분야 제조기업 및 서비스 기업
  - \* 단순 유통기업, 무역상사는 대상기업에서 제외
  - 재생에너지 : 태양광, 풍력, 수력, 바이오매스 등
  - 수소 : 수전해기술, 수소 생산, 저장, 유통 및 활용 등
  - 모빌리티 : 전기·수소차, 충전 설비, 친환경 선박 관련 소재·부품·장비 등
  - 온실가스 배출 저감 : 이산화탄소 포집·저장·활용(CCUS) 등
  - 에너지효율 : ESS, 스마트그리드, 에너지 효율 솔루션 등
  - 환경 : 수처리, 폐기물 처리, 오염·배출 저감 등
  - 친환경 제품 및 서비스 : 재활용·저탄소 기술 활용 제품, IT·서비스 등
- 대상기업**
- 홍보·광고, 온오프라인전시회, 통번역, 해외규격인증, 디자인 개발(홈페이지 구축, 카탈로그 디자인 등) 등 13개 분야 수출지원서비스 이용, 전담 전문위원 배정, 바우처 활용 컨설팅 및 마케팅 활동 지원
- 지원내용**
- 기업 분담금 : 중소기업 30%, 중견기업 50%
  - \* VAT 미포함
- 참가비**
- 해외진출 역량, 수출바우처 이용계획 등을 종합평가
  - 1차 평가(계량) 서류심사 및 2차 평가(비계량)
- 선정기준**
- 수출바우처팀 / 1533-4323
- 문의처**

### 5-2 중견기업 글로벌화 바우처

성장가능성이 높은 중소·중견기업을 선발하여 1:1 맞춤형 해외마케팅을 지원하고, 경쟁력 강화 및 글로벌 기업으로의 성장을 도모합니다.

- 대상기업** : 중견기업, 월드클래스, 월드클래스 + 선정기업, 강소기업 등
- 지원내용** : 참가 기업과 KOTRA가 공동으로 해외 목표시장을 선정하고, 진출전략·액션플랜(로드맵)을 수립·실행
- \* 1:1 맞춤형 서비스 제공 : 단독 로드쇼/기술세미나 등 고객행사, 전문 전시회 참가, 홍보, 시장조사, 세일즈랩 운영, 법인설립 등 (수출바우처사업 내 매뉴얼 선택을 통해 시행)



**지원체계** : 참가 기업 - KOTRA(본사 수출전문위원) - KOTRA(해외무역관) 삼각체계 구축

#### 지원대상 및 국고지원

구분	내수중견	Jumping중견글로벌	중견글로벌	Post중견글로벌
사업목적	내수중견기업의 해외진출 지원	유망 중견기업의 글로벌화 지원		
지원요건	① 중견기업 ② 중견후보기업 ③ 예비중견기업 중 매출액 대비 수출 비중이 10% 미만이거나 수출액 1,000만달러 미만 * 수출액 10% 미만 기업 우대	① 중견후보기업 ② 예비중견기업 * 기존 Pre 중견글로벌 업체이면서 상기 요건 충족하는 경우, Jumping 중견 글로벌 지원	① WC300, WC Plus ② 중견기업 (중견유예포함)	① 중견글로벌 졸업기업
지원기간	최대 3회	최대 5회	최대 5회	최대 3회
바우처 발급액* (㉠+㉡)	1억원	1억원	(중소) 1.3억원 (중견) 2억원	2억원
국고보조율 /금액㉢	70% / 최대 7,000만원	70% / 최대 7,000만원	(중소) 70% / 9,100만원 (중견) 50% / 1억원	30% / 6,000만원

- \* 지원대상 정의
- 중견후보기업 : 중견기업법 시행령 제2조에 의한 기업
- 중견유예기업 : 중소기업기본법 제2조 3항의 중소기업 졸업유예제도에 해당하는 기업
- 예비중견기업 : 기업모집시 공고문에 별도로 제시되는 기준에 부합하는 기업
- \* 기업별 최대 지원기간 : 8년 (Jumping 단계로 참가를 시작할 경우, 중견글로벌 3년차에 지원종료)

- 신청방법** : 수출바우처 홈페이지(www.exportvoucher.com)를 통한 신청
- 문의처** : 강소중견기업팀 / 02-3460-7238, 7247 / hiddenchampion@kotra.or.kr

### 5-3 물류전용 수출바우처사업

바우처를 통한 물류비 지원으로 국내 중소 중견 기업의 물류애로를 해소해드립니다.

<b>활용방법</b>	· 선정된 중소·중견기업이 수행기관의 국제운송 서비스를 메뉴*에서 자유롭게 선택하고 지급된 바우처를 통해 소요비용 정산 * 물류전용바우처 홈페이지 메뉴판(국제운송 서비스) * 바우처 : 지원금(국가보조금) + 기업분담금
<b>대상기업</b>	· 국내에서 수출 중인 중소·중견기업* * 「중소기업기본법」제2조 및 시행령 제3조에 따른 중소기업, 「중견기업 성장 촉진 및 경쟁력 강화에 관한 특별법」 제2조 및 시행령 제2조에 해당하는 중견기업
<b>시행시기</b>	· 지원기간 : 2022년 2월 1일 ~ 2022년 6월 30일 * 22년 1월 1일 이후 발생 비용 지원 (선하증권, 항공화물운송장 또는 인보이스상 선적일 기준)
<b>지원내용</b>	· 국제 운송비 (바우처로 제공: 1,000만원, 2,000만원 중 택 1)
<b>참가비</b>	· 기업 분담금 : 중소기업(30%), 중견기업(50%) * VAT 미포함
<b>선정기준</b>	· 해외 진출역량·수출바우처 이용 계획 등을 종합 평가하여 선정* * 세부 심사 방법은 홈페이지 공고 참고
<b>이용방법</b>	· 홈페이지를 통한 인터넷 접수(www.exportvoucher.com/shipping)
<b>홈페이지</b>	· 유관 홈페이지, QR코드 등(E-book 제작 시 활용 예정) www.exportvoucher.com/shipping
<b>문의처</b>	· 유망기업팀 / 1533-4323

## 6. 디지털 해외마케팅

### 6-1 바이코리아 플랫폼 활용(연중)

buyKOREA는 전 세계 바이어와 한국공급업체를 연결해 주는 글로벌 B2B 수출지원 플랫폼으로 한국 상품 해외홍보, 해외 바이어의 구매정보 검색 및 등록, 거래대금 온라인 결제, 국제배송 할인(EMS, DHL) 등 거래프로세스를 지원합니다.

구분	서비스 내용
수출상품 등록	· 수출상품 등록 가능 · 유튜브(YouTube)에 등록된 상품 동영상상 바이코리아에 등록 가능
바이오퍼 조회	· KOTRA 및 해외바이어가 등록된 구매오퍼 검색가능
인콰이어리 발송 / 수신	· 바이오퍼 검색 후 연락 희망 바이어에게 인콰이어리 발송 가능 · 자사 상품을 검색한 바이어로부터 인콰이어리 수신 가능
수출대금 결제	· 바이코리아에서 수출거래대금 온라인 결제 가능 (PG사*와 별도 계약 필요) : VISA, MASTER, JCB, Unionpay, Wechat, Alipay, Paypal * <a href="#">Payment Gateway</a>
수출상품 발송	· EMS, DHL 할인 혜택 이용 가능(별도 계약 필요)
온라인 전시관	· KOTRA 오프라인 사업과 연계하여 비즈니스 매칭 등을 위한 온라인 전시관 운영

**이용방법** · KOTRA 기업회원가입 후 www.buykorea.or.kr 로그인  
\* buyKOREA는 KOTRA 기업회원이면 해당 ID로 자유롭게 활용 가능

**홈페이지** · buyKOREA for Seller : www.buykorea.or.kr  
buyKOREA for Buyer : www.buykorea.org  
참고사항 : buyKOREA는 한국 상품정보가 탑재된 바이어용 영문사이트(buykorea.org)와 해외 오퍼정보가 등록되는 국내기업용 국문사이트(buykorea.or.kr)로 구분되어 있음  
\* '22년도 1분기 이후 바이코리아 사이트는 buykorea.org로 통합되어 운영 예정

**문의처** · 바이코리아센터 / 02-3460-3307

## 6-2 무역투자 빅데이터 서비스 트라이빅\_TriBIG

해외무역을 통해 수집하고 관리하는 600만 해외기업DB를 바탕으로, SI가 귀사에 맞는 맞춤형 해외 잠재파트너 리스트를 추천해 드리는 서비스입니다.

<b>대상기업 (메뉴별 상이)</b>	<ul style="list-style-type: none"> <li>· 무역투자통계, 국가별시장정보, 품목별 유망시장 : 비회원, 일반회원, 기업회원 가능</li> <li>· 기업별 맞춤정보 : 기업회원 가능</li> <li>· 잠재파트너 정보 : 기업회원 가능(트라이빅 구독필요, 무료)</li> </ul>
<b>지원내용</b>	<ul style="list-style-type: none"> <li>· 무역투자통계 : 한국 수출통계부터 글로벌 수출통계, 투자통계 등 각종 통계자료를 시각화된 자료로 제공</li> <li>· 국가별 시장정보 : 국가개요부터 호부진 품목정보까지 종합적 시장 정보 제공</li> <li>· 품목별 유망시장 : 빅데이터로 분석한 품목(HS코드)별 해외 유망시장 추천</li> <li>· 기업별 맞춤정보 : KOTRA 사업참가이력, VOC 상담이력 제공 및 유망시장, 사업 등을 맞춤형 추천</li> <li>· 잠재파트너 정보 : 기업별(기업 키워드), 품목별(HS코드) 맞춤형 잠재파트너 추천</li> </ul>
<b>이용방법</b>	<ul style="list-style-type: none"> <li>· '트라이빅' 검색 후 접속</li> <li>· '기업별 맞춤정보', '잠재파트너 정보' 항목은 기업회원 로그인 필요</li> </ul>
<b>홈페이지</b>	<ul style="list-style-type: none"> <li>· 유관 홈페이지, QR코드 등(E-book 제작 시 활용 예정)</li> <li>http://www.kotra.or.kr/bigdata</li> </ul>
<b>문의처</b>	<ul style="list-style-type: none"> <li>· 빅데이터팀 / 02-3460-7458, 7459 / unan.kim@kotra.or.kr</li> </ul>

## 6-3 화상상담(연중)

코로나19 등 어려운 상황으로 인해 해외판로 개척에 애로가 있는 국내기업을 대상으로 바이어와 온라인 비대면 상담을 주선하여 수출을 지원합니다.

<b>지원내용</b>	<ul style="list-style-type: none"> <li>· 해외바이어 발굴 및 화상상담 주선</li> <li>· 화상상담을 위한 통역 지원(무료)</li> <li>· 화상상담 장소* 및 화상상담 솔루션 제공(신청 시)</li> <li>* KOTRA 본사 및 KOTRA 지방지원단 화상상담장</li> </ul>
<b>참가비</b>	· 무료
<b>선정기준</b>	<ul style="list-style-type: none"> <li>(심사를 통한 선정절차가 있는 서비스의 경우)</li> <li>· 바이어의 시장성 평가에 따라 선정</li> </ul>

### 이용방법

- KOTRA 대표 홈페이지(www.kotra.or.kr) 회원가입 후 참가희망 사업 선택 후 신청
- ① 회원가입 : KOTRA 홈페이지(www.kotra.or.kr)에 기업회원 가입(무료) ▶ KOTRA 홈페이지에서 가입한 아이디·패스워드로 바이코리아(www.buykorea.or.kr)에 로그인
- ② 상품등록 : 바이코리아(www.buykorea.or.kr) ▶ My buyKOREA ▶ 내상품관리 ▶ 상품등록
- ③ 참가신청 : KOTRA 홈페이지(www.kotra.or.kr) ▶ 사업신청 ▶ 참가희망 사업 선택 후 신청
- ④ 신청완료 : 해당부서 / 지원단에서 참가 선정여부 안내

### 문의처

#### ◆ KOTRA 본사 화상상담 지원

- 소재부품장비팀 : 02-3460-7654 (전력기자재)
- 소재부품장비팀 : 02-3460-3257 (조선해양플랜트)
- 소재부품장비팀 : 02-3460-7648 (자동차 부품)
- 소재부품장비팀 : 02-3460-7654 (전기전자 부품)
- 소재부품장비팀 : 02-3460-7648 (중장비)
- 서비스소비재실 : 02-3460-7733 (소비재)
- 바이오의료팀 : 02-3460-7625 (의료기기, 디지털헬스)
- ICT융복합팀 : 02-3460-7463, 7465
- 기후변화대응팀 : 02-3460-7494, 7499 (공공조달)
- 그린산업팀 : 02-3460-7487, 7486 (프로젝트)
- 서비스소비재실 : 02-3460-7617 (에듀테크)
- 해외전시팀 : 02-3460-7292 (온라인한국관)
- 전략전시팀 : 02-3460-7272, 7263 (한국상품전)
- 경제협력총괄팀 : 02-3460-7678, 7684 (경제외교 순방연계)

#### ◆ KOTRA 지방 화상상담 지원

- KOTRA부산지원단 : 051-740-4156
- KOTRA대구경북지원단 : 053-659-2251
- KOTRA광주전남지원단 : 062-369-9055
- KOTRA경기지원단 : 031-273-6039
- KOTRA인천지원단 : 032-822-9364
- KOTRA대전세종충남지원단 : (대전)042-862-8316 / (천안)041-415-1513
- KOTRA강원지원단 : 070-8822-5311
- KOTRA전북지원단 : 070-7931-0803
- KOTRA울산지원단 : 052-289-4651
- KOTRA충북지원단 : 043-217-0016
- KOTRA경남지원단 : 055-290-0602
- KOTRA경기북부지원단 : 070-7931-0747



### 6-4 K-스튜디오(디지털콘텐츠지원) 활용

디지털 콘텐츠 개발 및 마케팅 플랫폼인 K-스튜디오를 기반으로 웨비나, 라이브커머스, 제품 홍보영상 디지털 현장실사 등 비대면·디지털 홍보 콘텐츠 개발을 통해 디지털 무역 시대에서의 국내기업 해외 수출을 지원하는 사업입니다.

대상기업	· 국내에 사업자등록이 되어 있는 중소·중견기업
산업군(품목군)	· 산업군/품목군 무관
지원내용	· 'K-스튜디오' 보유 지원단을 활용하여 콘텐츠 개발 및 마케팅 * 스튜디오 보유 지원단('21.12월 기준) : 광주, 부산, 대전충남, 강원, 충북 * 인플루언서 활용 라이브커머스 / 해외진출을 위한 웨비나 / 기업의 제품 홍보영상 제작, 지역 마케터 인재 육성을 위한 마케터즈 사업 등 지역특화 서비스 제공 * 보유 지원단/무역관별 지원사업이 상이하므로 개별 문의 필요
참가비	· 지원단/무역관 지원사업별 상이
선정기준	(심사를 통한 선정절차가 있는 서비스의 경우) · 지원단/무역관 지원사업별 상이
이용방법	· KOTRA 대표 홈페이지(www.kotra.or.kr) 참고
문의처	<div style="display: flex; align-items: center;"> <div style="background-color: #0056b3; color: white; border-radius: 10px; padding: 2px 5px; margin-right: 5px;">지원단</div> <ul style="list-style-type: none"> <li>· KOTRA광주전남지원단 : 062-369-8613</li> <li>· KOTRA부산지원단 : 051-740-4152</li> <li>· KOTRA대전세종충남지원단 : 042-862-8313</li> <li>· KOTRA강원지원단 : 070-8822-5311</li> <li>· KOTRA충북지원단 : 070-4185-6949</li> </ul> </div> <div style="display: flex; align-items: center; margin-top: 10px;"> <div style="background-color: #0056b3; color: white; border-radius: 10px; padding: 2px 5px; margin-right: 5px;">무역관</div> <ul style="list-style-type: none"> <li>· 진출희망 지역에 위치한 무역관 연락처 개별 확인</li> </ul> </div>

### 6-5 해외 온라인플랫폼 입점 및 판촉

해외 주요 온라인플랫폼에 우리 기업의 입점을 단계별로 지원합니다.

#### 글로벌 온라인 마켓플레이스 파워셀러 육성사업

Amazon, Shopee, Qoo10 Japan 등의 글로벌 유통망에 입점을 희망하는 기업을 대상으로 단계별로 입점부터 입점 후 마케팅·물류비 등을 지원하여 우수한 셀러가 될 수 있도록 지원합니다.

대상기업	· 소비자·e커머스 분야 제조 및 유통 기업
산업군	· 소비자

시행시기 · 2022년 3월 ~ 12월

지원내용 · Amazon, Shopee, Qoo10 Japan 등 유통망 입점 설명회  
· 입점 후 마케팅·물류비 지원

참가비 · 무료

(심사를 통한 선정절차가 있는 서비스의 경우)

선정기준 · 유통망 내 매출액, 마케팅비 지출액 및 유통망 MD들의 상품성 평가를 통해 선정

이용방법 · KOTRA 대표 홈페이지(www.kotra.or.kr) 참고

문의처 · 서비스소비재실 / 02-3460-3313, 3344 / elodie.choi@kotra.or.kr

### 6-6 해외유통망 협업사업

Taobao(중국), Marui(일본), Shopee(동남아), Flipkart(인도) 등 해외 주요국별 온·오프라인 유통망 입점 지원 및 인플루언서 활용 O2O 판촉전·팝업스토어 등 다양한 사업 추진을 통해 각국 소비자 시장 진출을 지원합니다.

대상기업 · (기업 규모 무관) 소비자·e커머스 분야 제조 및 유통 기업  
\* 각 세부사업별 참가기업 품목 및 분야가 상이하니, 사업 신청 시 세부 사업개요 참조

산업군 · 생활소비재, 화장품, 식품 등

지원내용 · 온라인 유통망 및 오프라인 팝업스토어 입점 지원, 현지 바이어·유력 소비자 대상 구매팀 및 시연회 진행, 인플루언서 활용 O2O 판촉전, 디지털 마케팅(페이스북, 인스타그램 등 SNS 광고) 지원 등

참가비 · 사업별 상이, 개별 사업공고 확인 요망

선정기준 · 사업별 상이, 개별 사업공고 확인 요망

이용방법 · KOTRA 대표 홈페이지(www.kotra.or.kr) 참고

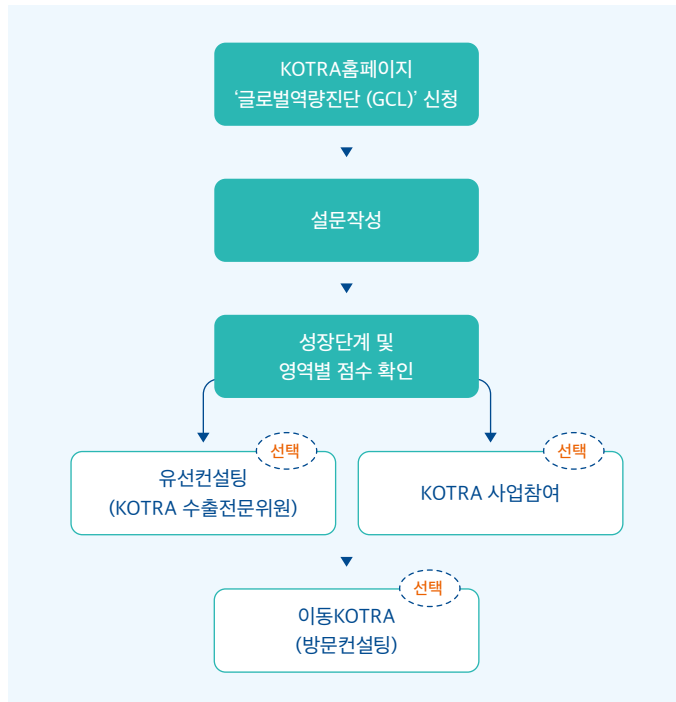
문의처 · 서비스소비재실 / 02-3460-7745 / ybk17@kotra.or.kr

## 7. 글로벌역량강화

### 7-1 글로벌역량진단\_GCL(연중 1회)

글로벌역량진단(Global Competence Level Test)은 기업의 수출역량을 진단하고 진단결과에 따른 역량별 수출 지원사업을 추천하는 서비스입니다.

대상기업	· KOTRA 기업회원
지원내용	· 기업의 수출역량 성장단계 확인 및 세부역량별 강약점 분석 · 진단 결과에 따른 맞춤형 지원사업 추천 등 컨설팅 제공 * 유선/ 이메일/ 내방/ 기업방문 등 (기업선택)
참가비	· 무료
신청방법	· KOTRA 대표 홈페이지(www.kotra.or.kr) 참고
진행절차	



\* GCL결과에 대한 컨설팅 신청 시 1~2일 이내 담당 수출전문위원이 고객님의 직접 연락을 드립니다.

문의처 · 해외진출상담센터 / 02-3460-7344

### 7-2 내수기업 수출기업화

해외시장 진출을 희망하는 내수 위주 중소·중견기업에게 기업별 맞춤형 지원을 통해 수출기업으로 전환을 지원하는 서비스입니다. 수출초보기업 대상 수출중단 방지 프로그램을 통해 수출 지속률을 제고하고 있습니다.

대상기업	· 내수기업 (전년도 관세청 통관기준 수출실적 0불) 약 3,000개사 · 초보기업 (전년도 관세청 통관기준 수출실적 10만불 미만) 약 1,500개사
산업군(품목군)	· 종합품목
시행시기	· 참여기업 선정 ~ 2022년 12월

#### 지원내용



\* 홍보영상

수출멘토링	퇴직 무역전문가인 수출전문위원을 매칭, 수출 로드맵 작성, 무역 실무, 바이어 교신 등 수출성사에 이르기까지의 맞춤형 수출 멘토링 지원
온라인마케팅	화상상담, 온라인 플랫폼 활용 등 다양한 온라인 기반 마케팅 지원
바이어 발굴	KOTRA 127개 해외무역관을 통해 기업-제품 홍보, TriBIG 프리미엄 구독 서비스를 통한 바이어 발굴 등
테스트 마케팅	제품 테스트를 희망하는 바이어를 대상으로 샘플 배송 지원, 현지 테스트마케팅 수행, 후속 관리 지원
유관기관 연계지원	법무부, 서울세관, 무역보험공사, FEDEX 등 유관기관의 전문 서비스 제공

참가비	· 무료
선정기준	· 서류평가 : 신청자격 기본요건, 서류 제출여부, 글로벌역량진단 테스트 40점 이상 등 · 현장평가 : 신청서 기반으로 수출전문위원의 현장 실태조사
신청방법	· KOTRA 대표 홈페이지(www.kotra.or.kr) 참고
문의처	· 수출기업화팀 / 02-3460-7546, 3236, 3237



### 7-3 수출형 소상공인 육성사업

수출 희망 소상공인을 대상으로 KOTRA 네트워크를 활용하여 역량을 강화하고 수출 성공을 지원합니다.

대상기업	· '소상공인 기본법' 제2조에 따른 소상공인 * 소상공인 정의 : 광업, 제조업, 건설업, 운수업의 경우 상시 근로자수가 10명 미만, 그 외 업종의 경우 상시 근로자 수가 5명 미만인 소기업						
산업군(품목군)	· 종합품목						
시행시기	· 참여기업 선정 ~ 2022년 12월						
지원내용	<table border="1"> <tr> <td>수출멘토링</td> <td>퇴직 무역전문가인 수출전문위원을 매칭, 수출 로드맵 작성, 무역실무, 바이어 교신 등 수출성사에 이르기까지의 맞춤형 수출 멘토링 지원</td> </tr> <tr> <td>수출역량 강화</td> <td>수출 실무 교육, 우수기업 대상, 디지털 콘텐츠(동영상, 웹카탈로그 등) 제작 지원</td> </tr> <tr> <td>수출마케팅 지원</td> <td>KOTRA 127개 해외무역관을 통한 제품 홍보, 바이어 발굴 및 매칭, 테스트마케팅(바이어 반응 피드백) 수행 등</td> </tr> </table>	수출멘토링	퇴직 무역전문가인 수출전문위원을 매칭, 수출 로드맵 작성, 무역실무, 바이어 교신 등 수출성사에 이르기까지의 맞춤형 수출 멘토링 지원	수출역량 강화	수출 실무 교육, 우수기업 대상, 디지털 콘텐츠(동영상, 웹카탈로그 등) 제작 지원	수출마케팅 지원	KOTRA 127개 해외무역관을 통한 제품 홍보, 바이어 발굴 및 매칭, 테스트마케팅(바이어 반응 피드백) 수행 등
수출멘토링	퇴직 무역전문가인 수출전문위원을 매칭, 수출 로드맵 작성, 무역실무, 바이어 교신 등 수출성사에 이르기까지의 맞춤형 수출 멘토링 지원						
수출역량 강화	수출 실무 교육, 우수기업 대상, 디지털 콘텐츠(동영상, 웹카탈로그 등) 제작 지원						
수출마케팅 지원	KOTRA 127개 해외무역관을 통한 제품 홍보, 바이어 발굴 및 매칭, 테스트마케팅(바이어 반응 피드백) 수행 등						
참가비	· 무료						
선정기준	· 내수기업 수출기업화 사업 참가기업 중 수출 잠재력을 보유한 소상공인						
이용방법	· KOTRA 대표 홈페이지(www.kotra.or.kr) 참고 · 사업 신청 시 '소상공인 확인서' 제출 * 중소기업현황정보시스템(sminfo.mss.go.kr)에서 발행, 국번 없이 1357로 문의						
문의처	· 수출기업화팀 / 02-3460-7544, 7569						

### 7-4 스타트업 해외진출 지원

스타트업이 해외에서 제품과 기술 타당성을 검증하고, 공신력있는 해외 레퍼런스를 확보하는 한편, 수출, 해외 투자유치, 해외 법인설립, 해외기업과의 기술협력 등 성공적인 해외진출과 스케일업이 가능하도록 지원합니다.

대상기업	· 예비창업자 및 스타트업(혁신적인 기술과 비즈니스모델로 해외 시장에서 성장이 예상되는 비상장기업)
산업군(품목군)	· 혁신기술, 혁신기술 기반 제품, 서비스, 플랫폼 등



#### ◆ 글로벌점프300(연중)

바이어, 투자자, PoC 대상기업 등 해외 파트너 연결, 해외 시장 조사, 해외법인 설립 지원, 수출전문위원의 수출 컨설팅 등 개별 스타트업의 해외진출 수요를 맞춤형으로 지원합니다. 매년 50개사를 선발해 1년간 상시 지원합니다.

#### ◆ 글로벌오픈이노베이션(연중)

혁신 기술 제품을 보유한 스타트업과 이를 필요로 하는 글로벌 기업의 개방형 혁신수요를 연결해 스타트업이 글로벌기업을 대상으로 기술을 실증하고 유력한 레퍼런스를 쌓아 현지에서 사업화하도록 지원합니다.

#### ◆ InnoGate

스타트업의 수출, 투자유치, 해외법인 설립, 기술협력 등 해외진출과 스케일업을 지원하는 국내 최대 규모 스타트업 해외진출 종합 행사로 글로벌기업·투자자·바이어·정부기관과 국내 스타트업 간 1:1비즈니스 상담, 스타트업 피칭R 데모데이, 포럼 등 다양한 프로그램으로 구성됩니다.

#### ◆ 해외 스타트업 컨퍼런스·어워드 수상 지원 사업

스타트업의 공신력 있는 해외 레퍼런스 확보를 위해 인지도와 파급력이 높은 세계적 규모의 스타트업 경진대회와 CES혁신상, 테크크런치 등 유력 어워드 또는 이와 연계 개최되는 컨퍼런스 행사에 참가하도록 지원합니다.

#### ◆ 디지털마케팅 활용 수출 확대 지원사업

스타트업의 혁신 소비재가 해외 시장성을 테스트하고 바이어 연결을 위한 발판을 마련하도록 해외 크라우드펀딩 및 오픈마켓(아마존US) 입점을 지원합니다.

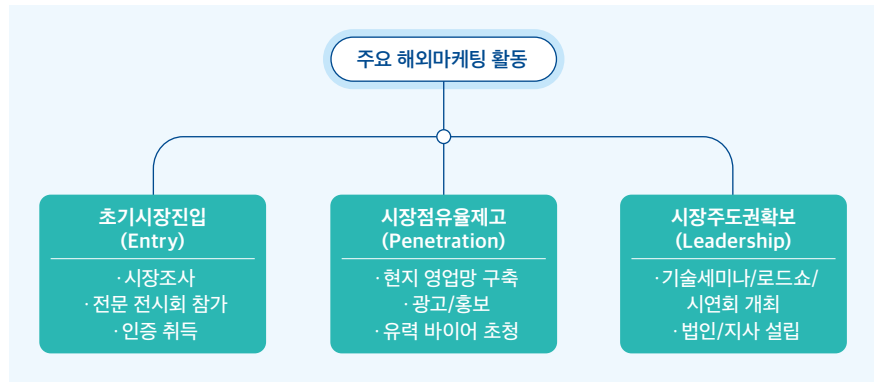
\* 해외 크라우드펀딩 플랫폼 입점 지원(4, 5월(잠정)) / 아마존US 입점교육(연간 4회)

참가비	· 무료
선정기준	· 사업별 상이하나, 내부 심사위원과 외부 심사위원의 심사를 거쳐 선정
이용방법	· KOTRA 대표 홈페이지(www.kotra.or.kr) 참고
문의처	· 스타트업지원팀 / 02-3460-7374 / mj.yoo@kotra.or.kr

### 7-5 중견기업 글로벌 지원사업

성장가능성이 높은 중소·중견기업을 선발하여 1:1 맞춤형 해외마케팅을 지원하고, 경쟁력 강화 및 글로벌 기업으로의 성장을 도모하는 사업입니다.

- 대상기업** · 중견기업, 월드클래스, 월드클래스+ 선정기업, 강소기업 등
- 지원내용** · 참가 기업과 KOTRA가 공동으로 해외 목표시장을 선정하고, 진출전략·액션플랜(로드맵)을 수립·실행
- \* 1:1 맞춤형 서비스 제공 : 단독 로드쇼/기술세미나 등 고객행사, 전문 전시회 참가, 홍보, 시장조사, 세일즈랩 운영, 법인설립 등 (수출바우처사업 內 메뉴판 선택을 통해 시행)



**지원체계** · 참가 기업 - KOTRA(본사 수출전문위원) - KOTRA(해외 무역관) 삼각체계 구축

#### 지원대상 및 국고지원

구분	내수중견	Jumping중견글로벌	중견글로벌	Post중견글로벌
사업목적	내수중견기업의 해외진출 지원	유망 중견기업의 글로벌화 지원		
지원요건	① 중견기업 ② 중견후보기업 ③ 예비중견기업 중 매출액 대비 수출 비중이 10% 미만이거나 수출액 1,000만달러 미만 * 수출액 10% 미만 기업 우대	① 중견후보기업 ② 예비중견기업 * 기존 Pre 중견글로벌 업체이면서 상기 요건 충족하는 경우, Jumping 중견글로벌 지원	① WC300, WC Plus ② 중견기업 (중견유예포함)	① 중견글로벌 졸업기업
지원기간	최대 3회	최대 5회	최대 5회	최대 3회
바우처 발급액* (㉠+㉡)	1억원	1억원	(중소) 1.3억원 (중견) 2억원	2억원

구분	내수중견	Jumping중견글로벌	중견글로벌	Post중견글로벌
국고보조율 /금액㉠	70% / 최대 7,000만원	70% / 최대 7,000만원	(중소) 70% / 9,100만원 (중견) 50% / 1억원	30% / 6,000만원

- \* 지원대상 정의
- 중견후보기업 : 중견기업법 시행령 제2조에 의한 기업
  - 중견유예기업 : 중소기업기본법 제2조 3항의 중소기업 졸업유예제도에 해당하는 기업
  - 예비중견기업 : 기업모집시 공고문에 별도로 제시되는 기준에 부합하는 기업
- \* 기업별 최대 지원기간 : 8년 (Jumping 단계로 참가를 시작할 경우, 중견글로벌 3년차에 지원종료)

- 신청방법** · 수출바우처 홈페이지(www.exportvoucher.com)를 통한 신청
- 문의처** · 강소중견기업팀 / 02-3460-7238, 7247 / hiddenchampion@kotra.or.kr

### 7-6 세계일류상품 육성사업

수출 품목의 다양화와 미래 성장동력 확보를 위해 세계일류상품 및 생산기업을 선정하고, 마케팅·금융·컨설팅 등 유관기관의 지원사업에서 각종 우대혜택을 제공합니다.

- 대상기업** · 대한민국 국적기업(모기업 국내 소재) 중 제조 또는 서비스 업종 기업(규모 무관)
- 산업군(품목군)** · 전 품목
- 시행시기** · 신청시기 : 매년 5~7월 경 (산업통상자원부 공고)

구분	지원내용
직접지원	· 세계일류상품 인증서 및 로고 부여 · KOTRA가 지원하는 해외 홍보 및 마케팅 사업 · 수출상담회, 중견기업 글로벌 지원사업 선정 우대 등
간접지원	· 유관기관 지원사업 활용 시 우대 혜택 · (참여기관) 조달청, IBK기업은행, 한국무역보험공사, 신용보증기금, 기술보증기금, 산업기술평가원, 한국공인검사원, 한국기계산업진흥회, 한국전자정보통신산업진흥회, 한국섬유산업연합회 등

\* 지원내용은 해당기관 사정에 따라 변동될 수 있으며, 변동사항 및 세부내용은 세계일류상품 홈페이지 참고(www.wcp.or.kr)

- 참가비** · 무료

선정기준 「세계일류상품 선정 및 제도운영에 관한 요령」(산업부 홈페이지-예산·법령·고시·공고-공고)

구분	선정기준
현재 세계 일류	<b>상품</b> 해당 상품이 세계시장점유율 5위 이내 및 5% 이상이고, 다음 각 호 중 하나를 충족하여야 한다. ① 세계시장규모가 연간 5천만불 이상이고 국내시장규모의 2배 이상일 것 ② 수출규모가 연간 5백만불 이상일 것. * 단, 서비스업 상품은 수출규모가 연간 5백만불 이상의 요건만 충족하여도 현재세계일류상품으로 선정할 수 있다.
	<b>생산기업</b> 다음 각 호 중 하나를 충족하여야 한다. ① 자사가 생산한 상품의 세계시장점유율이 5위 이내인 기업 ② 자사가 생산한 상품의 수출액이 국내 동종상품 생산업체 중 1위인 기업 ③ 자사가 생산한 상품의 수출액이 국내 동종상품 전체 수출액의 30% 이상을 차지하는 기업
차세대 세계 일류	<b>상품</b> 해당 상품이 다음 각 호 중 하나를 충족하고 추천위원회에서 시장성 및 성장성을 평가하여 향후 7년 이내 현재일류상품으로 전환될 가능성을 인정받아야 한다. ① 최근 3개년 연평균 수출증가율이 동기간 국가 전체의 연평균 수출증가율 보다 높은 제품 또는 서비스 상품 ② 정부로부터 성장성을 인정받아 육성 대상으로 지정된 상품이거나 최근 3년 이내에 신기술·신제품 인증을 받은 상품. * 단, 대내외 환경 변화로 인한 수요 확대로 수출 실적이 급증하는 상품은 선정 기준을 충족하지 못하더라도 심의를 통해 그 특수성을 인정받아 선정할 수 있다.
	<b>생산기업</b> 다음 각 호 중 하나를 충족하고 추천위원회 심의를 통해 경쟁력 및 성장성을 인정받아야 한다. ① 자사가 생산한 상품의 수출액이 동종상품 생산업체 중 3위 이내인 기업 ② 최근 3년 이내에 신기술·신제품 인증이나 서비스 품질 우수 인증을 받은 기업 ③ 최근 3년 이내에 해당 상품의 기술, 품질, 디자인 등과 관련하여 장관상 이상을 수상한 기업 ④ 최근 2년 이내 수출유망중소기업으로 지정된 기업 ⑤ 최근 4년 이내 글로벌강소기업으로 지정된 기업 ⑥ 최근 5년 이내 월드클래스300으로 지정된 기업 * 단, 대내외 환경 변화로 인한 수요 확대로 수출 실적이 급증하는 상품의 생산기업은 선정 기준을 충족하지 못하더라도 심의를 통해 그 특수성을 인정받아 선정할 수 있다.

- 신청방법**
- 신청서류 : 세계일류상품·생산기업 선정 신청서, 사업자등록증 및 신청서 내용을 증명할 수 있는 근거자료 등
  - 제출 : 신청서 작성 후 업종별 간사기관 또는 KOTRA로 제출 (www.wcp.or.kr '세계일류상품 소개-신청안내' 참고)

**유관 홈페이지** · www.wcp.or.kr

**문의처** · 중소중견기업팀 / 02-3460-7233, 7231 / wcp@kotra.or.kr

**7-7 글로벌 역량강화 교육연수**

국내 중소·중견 기업의 글로벌 시장진출 역량 강화 지원을 위해 지역·산업·기능·역량별 다양한 교육과정을 운영하고 있습니다.

- 대상기업** · 기업 규모 무관
- 산업군(품목군)** · 품목 무관
- 지원내용** · 교육과정

과정명	주요내용
글로벌 비즈니스 과정	· 해외시장 진출 관련 실무역량 강화 과정 * 해외전시 마케팅, 비즈니스 계약, 비즈니스 협상 과정 등
글로벌 지역전문가 육성 과정	· 해외마케팅 전문인력 육성을 위한 지역별 진출전략 과정 * 중국, 미안마, 베트남, 인도, 인도네시아, 중남미, 러시아·CIS 등
기업역량별 맞춤형 과정	· 수출 초보·유망·중견기업 대상 맞춤형 수출교육 과정 * 수출 첫걸음, 해외시장 진출전략 수립 과정 등
신남방/신북방 이해과정	· 신남방/신북방 지역 개발협력사업 (ODA) 진출 전략 교육과정
디지털 마케팅 과정	· 디지털 마케팅 관련 실무역량 강화 과정 * 온라인 수출 마케팅, 빅데이터 활용 마케팅 과정 등
글로벌 비즈니스 컨설턴트(GBC) 양성 과정	· 중소·중견기업 해외시장 진출을 지원할 컨설턴트 양성 과정 * 컨설팅, 마케팅, 해외시장 진출방안, 협상 및 계약관리 등

\* 운영과정 세부내역은 변동 가능

**참가비** · 과정별로 상이한 바, KOTRA 홈페이지 참가신청 모집공고 안내 참고 요망

**이용방법** · KOTRA 대표 홈페이지(www.kotra.or.kr) 참고

**문의처** · KOTRA아카데미 / 02-3497-1185, 042-338-1702(대전분원) / academy@kotra.or.kr

## 8. 수출기업 애로해소

### 8-1 수출 컨설팅 상담 (온/오프라인)

중소·중견기업의 해외 진출 및 인증 애로사항 해소를 위해 국가별 전문가로 구성된 전문위원들이 유선 전화(1600-7119), 카카오톡 채팅상담, 내방상담, 온라인(www.kotra.or.kr)을 통해 무료로 상담해 드립니다.

**대상기업** · 국내 사업자 등록증을 소지한 모든 기업

**지원내용**

지역	연락처	
미주 및 유럽	대표번호(1600-7119) 2번(해외 진출 및 인증 상담)  * 우크라이나 비즈니스애로 상담센터 긴급운영	내선 1번
아세안		내선 2번
중화권		내선 3번
CIS, 몽골, 인도		내선 4번
중동, 일본, 기타		내선 5번
인증 및 규격		내선 6번
무역사기		내선 7번

#### 법률상담

지역	상담내용	상담 수행기관	문의처
중국	중국법률 자문 (매주 목 13:00~17:00)	해외진출상담센터 중국 전문 변호사	02-3460-7218

**참가비** · 무료

**이용방법**

- 유선 상담 (음성 및 보이는 ARS 지원) : 대표번호(1600-7119) ▶ 2번 '해외 진출 및 인증 상담' 선택 (※ 러시아·우크라이나 사태 비즈니스애로 상담 희망시 2번 → 4번)
- 온라인 상담 : KOTRA 대표 홈페이지(www.kotra.or.kr) 참고
- 카카오톡 채팅상담 : QR코드 스캔 또는, 카카오톡 ▶ '채팅하기' 카카오톡 우측 상단 돋보기 ▶ '대한무역투자진흥공사' 검색 ▶ '채팅하기'



**내방상담**

### 내방 상담 절차

KOTRA에 방문하여 분야별 상담위원의 상담 서비스를 받으실 수 있습니다.

#### 사전예약전화

기업정보, 상담희망 내용 및 희망 방문시간 등에 대해 사전 협의합니다.

#### ◆ 수출 및 해외투자진출

02-3460-3477(아세안, 인도, CIS)

02-3460-7218(기타 지역)



#### 분야별 상담센터 이동

#### ◆ 수출

KOTRA 본관 1층 안내데스크에서 안내를 받아 해외진출상담센터를 방문합니다.

#### ◆ 해외투자진출

KOTRA 본관 1층 안내데스크에서 안내를 받아 해외진출상담센터를 방문합니다.

#### ◆ 외국인투자유치

Invest Korea Plaza(KOTRA 본관 옆건물) 1층 안내데스크에서 안내를 받아 2층 투자종합상담실을 방문합니다.

**홈페이지**

· 유관 홈페이지, QR코드 등 카카오톡 채팅상담 연결 QR코드



**문의처**

· 해외진출상담센터 / 1600-7119, 02-3460-7218

**8-2 지식재산권 보호\_해외지식재산센터(IP-DESK) 지원**

11개국 17개소에 소재하는 해외지식재산센터(IP-DESK)를 활용하여 해외진출(예정) 우리 기업의 지재산권 보호 강화 및 성공적인 해외시장 정착을 지원해 드립니다. IP-DESK가 소재하지 않는 일부 국가에서도 지재산권 확보·보호 및 애로사항 해결을 지원해 드립니다.

**IP-DESK 소재 국가(11개국 17개소)**

중국						미국				
베이징	상하이	칭다오	광저우	선양	홍콩	L.A.	뉴욕			
독일	베트남	태국	인도	인도네시아	일본	필리핀	러시아	멕시코		
프랑크푸르트	호치민	방콕	뉴델리	자카르타	도쿄	마닐라	모스크바	멕시코시티		

**IP-DESK 미소재 국가(22개국 22개소)**

권역	지원 국가
아시아 및 오세아니아	대만, 몽골, 싱가포르, 말레이시아, 미얀마, 캄보디아, 호주, 뉴질랜드
유럽 및 중동	네덜란드, 스페인, 영국, 이탈리아, 프랑스, 아랍에미리트, 이란, 사우디아라비아, 터키
북미 및 중남미	캐나다, 브라질, 아르헨티나, 에콰도르, 콜롬비아

**대상기업** · 한국에 사업자 등록이 되어 있는 개인 또는 중소기업·중견기업\*으로 현지 국가에 사업을 운영(예정) 중인 기업(개인사업자 포함)  
 \* 중소기업법에 따른 중소기업, 산업발전법에 따른 중견기업

**산업군(품목군)** · 품목 무관

**지원내용** · IP-DESK 소재 국가 지원

구분	지원 비용																																																		
상표·디자인·특허 출원 지원	· 지원 한도 내 실제 출원비용의 최대 50%, 기업 당 총 \$7,500 이내 지원																																																		
	<table border="1"> <thead> <tr> <th>지원 건(연)</th> <th>한도 (건)</th> <th>중국 (홍콩)</th> <th>태국</th> <th>베트남</th> <th>미국</th> <th>독일</th> <th>일본</th> <th>인도</th> <th>인니</th> <th>필리핀</th> <th>러시아</th> <th>멕시코</th> </tr> </thead> <tbody> <tr> <td rowspan="3">10건 1회</td> <td>상표</td> <td>\$300 (\$650)</td> <td>\$550</td> <td>\$300</td> <td>\$600</td> <td>\$1,000</td> <td>\$500</td> <td>\$300</td> <td>\$300</td> <td>\$300</td> <td>\$450</td> <td>\$400</td> </tr> <tr> <td>디자인</td> <td>\$300 (\$650)</td> <td>\$550</td> <td>\$600</td> <td>\$1,000</td> <td>\$600</td> <td>\$500</td> <td>\$200</td> <td>\$300</td> <td>\$300</td> <td>\$700</td> <td>\$450</td> </tr> <tr> <td>특허</td> <td>\$1,000 (\$1,200)</td> <td>\$1,500</td> <td>\$2,000</td> <td>\$2,000</td> <td>\$2,500</td> <td>\$1,500</td> <td>\$1,500</td> <td>\$1,500</td> <td>\$500</td> <td>\$1,000</td> <td>\$750</td> </tr> </tbody> </table>	지원 건(연)	한도 (건)	중국 (홍콩)	태국	베트남	미국	독일	일본	인도	인니	필리핀	러시아	멕시코	10건 1회	상표	\$300 (\$650)	\$550	\$300	\$600	\$1,000	\$500	\$300	\$300	\$300	\$450	\$400	디자인	\$300 (\$650)	\$550	\$600	\$1,000	\$600	\$500	\$200	\$300	\$300	\$700	\$450	특허	\$1,000 (\$1,200)	\$1,500	\$2,000	\$2,000	\$2,500	\$1,500	\$1,500	\$1,500	\$500	\$1,000	\$750
	지원 건(연)	한도 (건)	중국 (홍콩)	태국	베트남	미국	독일	일본	인도	인니	필리핀	러시아	멕시코																																						
	10건 1회	상표	\$300 (\$650)	\$550	\$300	\$600	\$1,000	\$500	\$300	\$300	\$300	\$450	\$400																																						
디자인		\$300 (\$650)	\$550	\$600	\$1,000	\$600	\$500	\$200	\$300	\$300	\$700	\$450																																							
특허		\$1,000 (\$1,200)	\$1,500	\$2,000	\$2,000	\$2,500	\$1,500	\$1,500	\$1,500	\$500	\$1,000	\$750																																							
지재산권 침해조사 및 법률검토 지원	· 건당 \$10,000(피침해실태조사만 진행시 \$6,000) 한도 · 중소기업 최대 80% / 중견기업 최대 60% 지원(1회당 3건)																																																		

·IP-DESK 미소재 국가 지원

구분	세부 지원사업	지원 비용	지원건(연)
출원지원	상표·디자인 출원 비용 지원	소요비용 50% (건당 \$1,500한도)	4건/1회
분쟁대응	경고장 접수 등 지재산권 분쟁 발생에 따른 법률 상담비용 지원	소요비용 70% (건당 \$3,000한도)	1건/1회
침해조사	위조상품 유통현황 파악, 출처추적 등	소요비용 70% (건당 \$6,000한도)	1건/1회 (동시 신청 시 1건 인정)
행정단속	침해기업 현장단속 및 법률조치, 세관조치 지원 등(침해조사 연계만 가능)	소요비용 70% (건당 \$4,000한도)	

**선정기준** (심사를 통한 선정절차가 있는 서비스의 경우)  
 · 개인·법인 사업자 중 중소기업확인서가 발급 가능한 기업  
 · 국제 및 지방세 체납내역이 없는 기업

**이용방법** · KOTRA 대표 홈페이지(www.kotra.or.kr) - 맞춤형 서비스 - 해외지식재산권보호

**문의처** · 해외지재권실 / 02-3460-3357, 3359 / ip-desk@kotra.or.kr

# 9. 해외시장정보조사

## 9-1 해외시장조사(수출24 글로벌 대행 서비스)

언택트 시대의 맞춤형 수출지원을 위한 해외시장조사 신규 서비스가 출시되었습니다. 해외 무역관이 직접 발로 뛰어 해외 잠재 바이어 파트너 발굴, 시장동향, 원부자재 공급선 조사 등 타겟 시장에 대한 정보를 제공합니다. 우리 기업의 글로벌 수출 여정에 KOTRA 127개 무역관이 함께합니다.

### 서비스 한눈에 보기



### 서비스 설명

서비스 유형	서비스 내용	참가비(VAT 포함)
시장 알기	1. 항목별 시장조사	· 수요동향, 수입동향/수입관세율, 경쟁동향, 수출동향, 소매가격동향/유통구조, 품질인증제도, 생산동향 등 조사 15만원/1항목
	2. 맞춤형 시장조사	· 무역관에서 섭외한 현지 전문가 (또는 전담 인력)를 활용하여 고객 요구에 맞게 수행하는 맞춤형 심층 조사 조사내용과 방법에 따라 개별 협의 (500만원~1억)
	3. 현지 매장 방문 조사	· 신청기업과 유사 제품을 판매하는 매장을 대리로 방문하여 판매자/소비자 인터뷰, 제품 display 촬영 등 현장 조사(최대 2개 매장 방문, 문항 최대 5개) 45만원

서비스 유형	서비스 내용	참가비(VAT 포함)
시장 알기	4. 소비자 트렌드 설문조사	· 신청기업의 타겟군 대상으로 설문조사 (최대 10문항, 최소 10개 회신 결과 제공) 45만원
	5. 샘플 테스트 조사	· 신청기업의 타겟군 대상으로 샘플 테스트 설문조사 (최대 10문항, 최소 10개 회신 결과 제공) 45만원
잠재 파트너 조사	1. 사업파트너 연결지원	· 신청기업의 제품과 관련된 업체 중 교신에 동의한 해외 수입업체 발굴 · 발굴 해외 수입업체와의 거래 교신 지원 (2개월) 30만원(2~3개사) (先입금 후 사전 조사 착수)
	2. 거래선 관심도 조사	· 신청기업이 보유한 해외 수입업체의 귀사 제품에 대한 관심 여부 조사 5만원/1개사
	3. 원부자재 공급선 조사	· 신청기업의 수출을 위한 완제품 가공 및 제조에 필요한 원부자재 해외 공급업체 발굴 30만원(3개사)
	4. 해외 수입업체 연락처 확인	· 기업 존재 여부, 대표 연락처 확인 * 기업 신용도 및 구매담당자 연락처 제공 불가 6개사 초과시 1개사당 1만원 (연 6개사까지 무료)
	5. 바이어 구매성향 조사	· 수출 희망 제품군을 취급하는 바이어를 대상으로 구매 성향 및 제품의 현지 경쟁력 등 설문 조사 (최대 17문항 구성, 5개사 회신 제공) 30만원
글로벌 마케팅 지원	1. 거래 교신 지원	· 초기 교신이 진행 중인 해외 수입업체와의 거래 교신에 회신 독려, 취지 전달 등 대리 지원 (거래대금 지급 지연 관련 현지 은행과의 교신 지원 포함) 15만원
	2. 샘플 대리 전달	· 분실, 오배송이 우려되는 경우, 무역관이 샘플을 대리 수령하여 수입업체에게 전달 ※ 필요시 체통 피드백 확인 진행 15만원 (무역관까지 배송은 실비 부담)
	3. 대리 면담 지원	· 신청기업이 희망하는 해외 수입업체와 무역관이 대리 면담 진행 45만원
	4. 바이어 실태조사	· 신청기업이 기 접촉중인 해외 수입업체(공장 등)를 대리 방문하여 존재 여부, 규모 등 요청사항 현장 확인 45만원 (인터뷰 가능시 진행)
	5. 전시회 대리 참관	· 신청기업이 방문 희망하는 현지 전시회에 대리 참관하여 요청사항을 수행 * 전시회 현장 정보(사진, 영상), 바이어 명함 확보 45만원 (100불 이상 입장료 실비 부담)

- \* □ 표시된 소비자 트렌드 설문조사, 샘플 테스트 조사, 대리 면담 지원 서비스는 신청기업이 설문 문항과 인터뷰 문항을 직접 설계
- \* 공정거래위원회가 지정한 30대 기업에 해당하는 경우 이용료 2배 적용
- \* 부가세 10% 부과

- 신청 방법**
- KOTRA 대표 홈페이지(www.kotra.or.kr) 해외시장조사 카테고리 참고
  - \* 서비스 유형에 따라 수수료 납부 시기 다름
- 문의처**
- 해외진출상담센터 / 1600-7119

### 9-2 2023 세계시장 진출전략 설명회

KOTRA는 매년 세계시장 진출전략 설명회를 개최하여 세계시장 조망 및 권역별 이슈 점검을 통해 우리 중소기업의 차년도 해외 지역별 진출전략 수립을 지원합니다.

대상기업	· 해외시장 진출을 고민하는 우리기업, 유관기관(산업별 협회 등) 및 연구기관 관계자 등
시행시기	· 2022년 12월(잠정)
지원내용	· 유명연사를 초청하여 세계 경제를 조망하고 권역별 시장 현안을 점검합니다. · 84개국 127개 KOTRA 해외무역관이 선정한 시장 트렌드와 유망 상품정보를 신속하게 입수하여 국내기업에 해외시장 진출가이드를 제공합니다.
참가비	· 추후 안내
이용방법	· 온라인 신청 접수 (행사 개최 시 별도 안내)
문의처	· 구미CIS팀 / 02-3460-7676 / choi.dongkyu@kotra.or.kr

### 9-3 국별 권역별 진출전략 보고서 발간

2022년도 전세계 주요국 및 권역별 시장진출전략 보고서 발간을 통해 중소기업의 해외시장 전략 수립을 지원합니다.

발간대상 : 총 90권	· 80개 국가 10개 권역 : KOTRA 해외무역관 소재국 및 10대* 권역 * 북미·중국·일본·유럽·동남아·대양주·서남아·중동·CIS·아프리카
주요내용(목차)	· I. 시장평가 및 주요이슈 : ① 개요, ② 2022년 주요이슈 및 전망 · II. 비즈니스 환경 분석 : ① 정치 경제 산업 정책 환경 ② 시장분석 ③ 한국과의 경제 교 류 및 주요 경험 의제 · III. 진출전략 : ① SWOT 분석 및 전략도출 ② 주요 이슈·산업별 진출전략 ③ 양국 경제협력력을 통한 진출전략 * 첨부 : 수출유망품목(상품/서비스) 2022년도 KOTRA 주요사업, 주요 정치·경제 일정 및 유망전시회 캘린더
발간시기	· 매년 4분기 차년도 진출전략 발행
이용방법	· (PDF 보고서) KOTRA 해외시장뉴스( <a href="https://dream.kotra.or.kr/kotranews">https://dream.kotra.or.kr/kotranews</a> ) · (동영상보고서) KOTRA 유튜브 채널( <a href="https://www.youtube.com/c/kotrabiz">https://www.youtube.com/c/kotrabiz</a> )
문의처	· 구미CIS팀 / 02-3460-7677 / mkpark@kotra.or.kr

### 9-4 해외경제정보드림(해드림)

해외경제정보드림(해드림)은 우리 기업이 해외진출 및 수출에 필요한 정보를 한 눈에 파악할 수 있도록 부처·기관에 산재된 대외경제 정보를 통합하여 시장별, 단계별 정보와 수출 SI보고서 등을 제공합니다.

#### 주요 제공정보

구분	주요 내용
해외수출	해외수출정보를 단계적으로 제공. 시장조사-수출기반준비-시장개척-계약 및 신고 등
해외투자	해외투자정보를 단계적으로 제공. 현지조사-투자준비-투자추진 등
드림SI*	수출SI보고서, 지원사업추천, SI이미지검색, 투자유망국가 추천 등 서비스 제공
드림토크	무역자료, 상담안내, 해외취업 등 서비스 제공

#### \* 드림SI(지능형서비스)

구분	주요 내용
수출 SI보고서	국가와 HScode(6자리), 품목 정보에 따라 수출 시 중요한 필수정보를 한 눈에 확인
지원사업 추천	정부부처, 기관, 지자체 등에서 지원하는 사업을 기업 조건에 따라 검색 및 추천
SI이미지 검색	해외시장뉴스 내 표그래프·사진 등 이미지 정보 추천을 통해 뉴스 안에 있는 유용한 정보 확인
투자유망 국가 추천	해외투자통계, 국제경제지표 등을 활용, 품목에 따른 해외투자유망국 추천

#### 이용방법

- KOTRA 회원가입 또는 기업 회원가입 후, 해드림 홈페이지(<https://dream.kotra.or.kr>) 접속\* \* Chrome 또는 Edge 사용 권장
- 기업회원으로 가입하면 수출 SI보고서, 지원사업 추천 등 추가 서비스 이용 가능

#### 문의처

- 해외시장정보센터 / 02-3460-7413, 7415, 7417, 7402, 3229

### 9-5 KOTRA 해외시장뉴스

KOTRA 해외시장뉴스는 84개국, 127개 해외무역을 통해 수집한 전 세계 산업·상품정보, 국가정보, 통상·경제 동향 등의 수출관련 정보를 비롯하여, 취업·창업 등의 일자리 정보를 제공합니다.

주요 제공정보	유형	내용
	뉴스	경제·무역, 통상·규제, 투자진출, 현장·인터뷰, 기획성속보, 기고, 일자리 동향, 코로나19 뉴스
	상품·산업	트렌드, 상품DB, 국별 주요산업, 해외인증정보
	국가·지역정보	세계 90개국 국가·지역정보, 북한정보, 진출전략, 출장자료
	보고서	심층보고서, 글로벌이슈모니터링
	영상뉴스	90초 해외시장뉴스, 포토뉴스, 카드뉴스, 설명회, 웹툰
	해외투자	해외투자 안내, 직접투자 절차, 국별 참고자료, 유망프로젝트, 진출기업정보

- 이용방법**
- 해외경제정보드림을 통해 KOTRA 해외시장뉴스 접속(<https://dream.kotra.or.kr/kotranews>)
  - 로그인 없이 열람 가능
  - 매주 화·금요일 해외시장뉴스 이메일 뉴스레터 발송
  - \* 뉴스레터 신청방법
    - ① (신규가입자) KOTRA 회원가입 시 뉴스레터 신청 박스 클릭
    - ② (기존가입자) 로그인 후 'My Kotra' > '회원정보수정' > '개인정보수정' > '관심서비스/EMAIL 수신여부'에 '통합사업안내/통합시장정보' 체크

**문의처** · 해외시장정보센터 / 02-3460-7409, 3230

### 9-6 무역자료실 운영

무역자료실은 국가별 투자실무가이드, 심층보고서 등의 KOTRA 발간물을 포함하여 국내외에서 수집한 국가정보·경제·무역·투자 관련 최신 자료를 제공합니다.

지원내용		· 무역자료 이용	
유형	내용		
자료 열람 서비스	해외업체 디렉토리, 각종 통계, 관세율표 등 경제·무역·투자 관련 6만여 권 단행본 및 700여 종 정기간행물 열람 가능		
관세율/무역통계 팩스 서비스	HS CODE에 따른 관세율표 및 무역통계 자료 FAX서비스 (무료)		
발간자료 원문 서비스	KOTRA 발간자료 중 무료 자료의 원문을 홈페이지를 통해 제공. 무역자료실 > 자료검색 > 검색 후 원문보기 클릭		
· 간행물 판매		유형	내용
	KOTRA 발간자료	해외진출 한국기업 디렉토리, 국별 투자실무가이드 등 유료 간행물 판매	

- 이용방법**
- 무역자료 이용 : KOTRA 본사 3층 무역자료실 내방 시 자료 열람, 복사 및 대출 가능  
KOTRA 대표 홈페이지([www.kotra.or.kr](http://www.kotra.or.kr)) > 무역자료실 > 자료검색
  - 간행물 구매 : KOTRA 본사 3층 무역자료실 내 간행물판매 코너  
온라인 구매(2022년 4월 이후 가능) : KOTRA 대표 홈페이지([www.kotra.or.kr](http://www.kotra.or.kr)) > 무역자료실 > 간행물판매

**문의처** · 해외시장정보센터 / 02-3460-7407, 7408(무역자료실 이용),  
02-3460-7406, 7405(간행물 판매)



# PART 2.

## 해외진출지원



### 10. 프로젝트 및 공공조달 진출 지원

10-1. 프로젝트 발굴 및 수주 지원 **066**

10-2. 공공조달시장 진출 **068**

### 11. 방산, G2G 진출

11-1. 방산물자 교역지원 **070**

11-2. 일반물자 정부간(G2G) 교역지원 **071**

### 12. 해외투자진출 지원

12-1. 한국투자기업지원센터 **072**

12-2. 글로벌 M&A 지원사업 **073**

12-3. 유턴지원 **074**

### 13. 해외무역관 인프라 활용

**075**

## 10. 프로젝트 및 공공조달 진출 지원

### 10-1 프로젝트 발굴 및 수주 지원

해외 프로젝트 시장에서 국내기업이 효율적인 수주를 할 수 있도록 KOTRA가 지원해드립니다.

#### 해외 프로젝트 수주 지원

연중

KOTRA 해외무역관이 발굴한 입찰 사전 단계의 플랜트, 인프라, 건설, 환경, 에너지, 탄소감축 등 분야의 유망 해외 프로젝트를 전파하고 수주를 지원합니다.

<b>산업군 (품목군)</b>	· 플랜트, 인프라, 건설, 환경, 에너지 등 해외 프로젝트 수주 관련 분야 (엔지니어링, 시공, 운영, 개발 등)
<b>지원내용</b>	· 발주처 유치 상담회 : 국별 프로젝트 발주처 초청 설명회·포럼·상담회·수주 사절단·방한초청사업 * Global Project Plaza (GPP), 5월 : 프로젝트, 인프라, 건설, 환경, 탄소중립관련 에너지 등 * Global Green Hurb Korea(GGHK), 10월 : 재생에너지 및 환경 분야 프로젝트 등 * MDB Project Plaza, 11월 : 다자개발은행 재원 저탄소 전환 프로젝트 · KOTRA 해외 수주협의회 운영 ('21년 회원사 684개사 1,997명) * 해외 프로젝트 관련 기업, 유관기관 등으로 구성 * 회원사 대상 발굴 프로젝트 정보 수시 제공 및 정기포럼 개최
<b>참가비</b>	· 무료
<b>선정기준</b>	· 개별 발주처 수요 적합 여부 검토
<b>이용방법</b>	· 온라인 발주처 유치 상담회 : 1~2개월 전 수주협의회 회원대상 정보 제공 → KOTRA 홈페이지 공고 · KOTRA 해외 수주협의회 : 회원 가입 신청서 작성 → 담당자 제출 후 등록 * 해외진출 희망 건설, 플랜트, 엔지니어링, 친환경, 에너지 분야 기업 회원 가입 무료
<b>문의처</b>	· 그린산업팀 / 02-3460-7484 / consultants@kotra.or.kr

#### 플랜트 수주지원센터

연중

해외 플랜트 프로젝트 수주를 위하여 6개 전략 거점센터를 운영하여 국내 기업의 해외 건설, 플랜트, 엔지니어링 프로젝트 수주를 지원합니다.

<b>산업군</b>	· 건설, 플랜트, 엔지니어링
<b>지원내용</b>	· 건설, 플랜트, 엔지니어링 프로젝트 입찰 정보 발굴 및 국내 업계 전파 · 발주처, 바이어 방한 초청 및 한국 기업 상담기회 제공 · 벤더 등록, 국내 기업 현장 수주지원 등
<b>참가비</b>	· 무료
<b>선정기준</b>	· 지원요청 건에 따라 무역관에서 지원가능 여부 검토 후 지원

· 각 국가별 관할 무역관 담당자에게 문의

지역 (센터명)	문의처
중동(두바이 수주지원센터)	+971-4-450-4350, samer.ayoub@kotra.or.kr
CIS(모스크바 수주지원센터)	070-7001-0592, hamin@kotra.or.kr
중남미(상파울루 수주지원센터)	+55-11-3175-3030, pacoshin@kotra.or.kr
아프리카(요하네스버그 수주지원센터)	+27-11-784-2940, sunovid4@kotra.or.kr
동남아시아(하노이 수주지원센터)	+84-24-3946-0511, joohopark@kotra.or.kr
중앙아시아(타슈켄트 수주지원센터)	070-7001-0443, kichan@kotra.or.kr

**문의처** · 그린산업팀 / 02-3460-7493 / hjlim1023@kotra.or.kr

#### 해외 프로젝트 프리미엄 서비스(OPS)

연중

해외 프로젝트 수주지원 또는 해외투자 진출을 준비하는 국내 건설, 플랜트, 엔지니어링, 환경 에너지 기업을 대상으로 KOTRA 해외무역관이 지원하는 현지 맞춤형 유료 서비스입니다.

<b>산업군</b>	· 건설, 플랜트, 엔지니어링, 그린, 환경 관련 기업
<b>지원내용</b>	· 프로젝트 조사발굴, 파트너 알선 · 현지 출장 지원 · 기타(국내기업 요청 사항)
<b>참가비</b>	· 고객 맞춤형 서비스로 사업기간 및 지원요청 사항에 따라 서비스 이용료 차등 책정 (자세한 내용은 홈페이지 참조)
<b>선정기준</b>	· 프로젝트 내용, 난이도에 따라 해외 무역관에서 선정 여부 결정
<b>신청방법</b>	· KOTRA 대표 홈페이지(www.kotra.or.kr) 참고
<b>문의처</b>	· 그린산업팀 / 02-3460-7488

### ICT 컨소시엄 수출지원

연중

글로벌 경쟁력을 보유한 우수한 국내IT기업의 해외진출을 지원하기 위해 타깃 지역 별 해외무역관에 현지 전문가를 채용 및 활용하여 신시장의 IT프로젝트 수주를 지원하는 사업입니다.

- 산업군** · AI, 5G, 네트워크, 스마트시티, 디지털정부, 스마트러닝 등
- KOTRA해외무역관에서 조사한 유망프로젝트와 신청기업의 수요 반영
- 매년 15개 내외 컨소시엄 선정
- 기업 개별발굴 프로젝트 및 지역 추진 가능
- 지원내용** · (1:1 전담지원) 프로젝트별 무역관 및 현지 전담직원 배정
- (맞춤형 정보제공) 개도국 시장 및 기술력 분석 등 상세적인 시장분석 보고
- (바이어 발굴) 현지 네트워크를 활용한 현지 바이어 및 협력 채널 발굴
- (마케팅 지원) 제품/기업 홍보마케팅 지원 및 프로젝트 수주지원

신청방법 및 선정절차	기간	11~12월	1월 중순	1월 말	2월
	내용	해외 프로젝트 조사 컨소시엄 모집(12월 말)	1차 선정평가 무역관 매칭	2차 대면평가	사업 착수

\* KOTRA 대표 홈페이지(www.kotra.or.kr) 참고

**문의처** · ICT융복합팀 / 02-3460-7470

### 10-2 공공조달시장 진출

국내기업의 세계 주요 공공조달시장 진출을 KOTRA가 지원해드립니다.

### 해외 공공조달 선도기업 육성사업

연중

무역관별 조달 타겟시장에 맞는 품목 선정 후, 참여기업 대상 공공조달 벤더 및 바이어와의 거래알선, 마케팅 지원 등을 통해 공공조달시장에 진출할 수 있도록 지원하는 맞춤형 사업입니다.

- 참가국 조달시장 조사 및 추진 방향 수립
- 1천만원 내 해외 공공조달시장 진출을 위한 마케팅 사업비용 지원
- 지원내용** \* 현지 조달벤더 및 정부 발주기관 초청 제품홍보 세미나, 시연회, 정부 조달벤더 방한 초청 등
- 조달벤더와의 상담주선, 동행상담 및 현장지원, 입찰참여 지원

**참가비** · 300만원 \* VAT 포함

**선정기준** · 해외조달 시장성, 해외영업 역량, 조달시장 진출준비·경험 노력, 과거 수출 이력 등을 종합 평가하여 선정

**이용방법** · KOTRA 대표 홈페이지(www.kotra.or.kr) 참고

**문의처** · 기후변화대응팀 / 02-3460-7494

### 해외공공조달 지원센터

국내기업의 세계 주요 공공조달시장 진출을 위해 KOTRA 해외무역관에 설치된 지원 데스크로, 총 24개소가 운영되고 있습니다.

- 해외무역관 내 설치 및 담당 인력을 배정하여 시장조사, 발주기관 네트워킹, 벤더등록 지원, 조달 프로젝트 발굴, 입찰/수주지원 등 국내기업의 해외공공조달 진출을 위한 현지 거점 역할 수행

지원내용

지역	무역관	문의처
유럽	바르샤바	48-22-520-6230, biuro@kotra.pl
	베오그라드	381-11-311-08601, beograd@kotra.rs
	부쿠레슈티	40-31-233-2171, kotra2@kotra.ro
	브뤼셀	32-2-203-2142, kotrabru@kotra.or.kr
	자그레브	385-1-4815-101, kotra@koreatrade.hr
	취리히	41-44-503-5300, ktc@kotra.ch
아프리카	코펜하겐	45-3312-6658, info@kotra.dk
	프라하	420-245-005-650, judge0047@kotra.cz
	나이로비	254-733-228-922, kotranairobi@gmail.com
중국	마푸투	258-21-487-072, mpu_ktc@kotra.or.kr
	아디스아바바	251-113-204305, irekim@kotra.or.kr
	요하네스버그	251-113-204305, irekim@kotra.or.kr
동남아	베이징	86-10-6410-6162, yifan2775@kotra.or.kr
	프놈펜	855-23-999-099, kotraphn@kotra.or.kr
서남아	하노이	84-24-3946-0511, kotrahanoinbc@gmail.com
	다카	880-2-984-4218, kevin2kim@gmail.com
북미	뉴욕	1-212-826-0900(ext.214), kkotrany@gmail.com
	로스앤젤레스	1-323-954-9500, info.kotrala@gmail.com
	워싱턴	1-202-857-7919, kotradc.info@gmail.com
중남미	토론토	1-416-368-3399(ext.226), info@kotra.ca
	리마	51-250-0020, reception.kotralima@gmail.com
	상파울루	55-11-3175-3030, saopaulo@kotra.com.br
	아순시온	595-21-238-1699, kotraparaguay@kotra.or.kr
	키토	593-2-2237-111, renatotroya@kotra.or.kr

**문의처** · 기후변화대응팀 / 02-3460-7494

# 11. 방산, G2G 진출

## 11-1 방산물자 교역지원

내수기업 수출기업화와 국내 방위 및 보안 산업의 해외진출 확대를 위해 KOTRA와 유관 정부부처 및 전문기관이 협력하여 방산·보안물자의 수출을 지원해 드립니다.

산업군(품목군) · 방산/보안 산업

지원내용

사업	주요내용
정부간(G2G) 거래	· 구매국 정부의 G2G 계약의사 확인에서부터 대한민국 정부를 대표한 KOTRA(KODITS)의 G2G 계약 체결·이행 모니터링까지 전 과정 지원 · 계약 발효 이후 국내기업의 계약 불이행에 따른 분쟁 방지를 위하여 지속적인 계약 이행 모니터링 실시 및 분쟁 발생 시 해결 방안 마련 협조
패키지딜	· 구매국 정부가 희망하는 산업·투자·자원 등의 협력을 위한 협상안의 종합 설계 지원
절충교역 (Offset)	· 주요 수출대상국 절충교역 관련 자료를 수집·분석하고 절충교역 (민수분야) 협상안 작성 및 이행지원
파이낸싱	· 수입국의 요구사항, 수출계약 내용 등에 따라 방산수출 건 별로 맞춤형 금융자문 및 금융기관 연계서비스 제공
수출마케팅	· 무역사절단 및 시장개척단 파견, 국내외 상담회(KODAS, 절충교역 온라인 수출상담회 등) 개최, 해외전시회 참가, 해군 순항함 방산홍보관 등 해외마케팅 지원
해외정보제공	· 해외 방산보안 수출선도 무역관에서 발굴한 해외시장정보 및 구매정보(인콰이어리) 제공

참가비 · 무료

선정기준 (심사를 통한 선정절차가 있는 서비스의 경우) · 방산/보안 산업 기업

이용방법 · 방산물자교역지원센터 홈페이지(kodits.kotra.or.kr)를 통해 연중 신청

홈페이지 · 유관 홈페이지, QR코드 등(E-book 제작 시 활용 예정)  
방산물자교역지원센터 홈페이지(kodits.kotra.or.kr)

문의처 · 기획총괄실 / 02-3460-7303  
· 방산교역실 / 02-3460-7807  
· 정부간거래관리실 / 02-3460-7907

## 11-2 일반물자 정부간(G2G) 교역지원

KOTRA는 우리기업의 수출경로 다양화에 기여하기 위해 국내기업을 대신하여, 또는 국내기업과 함께 외국정부와 G2G 계약을 체결하며, 국내기업, 유관기관, 정부부처와 협력하여 외국정부로의 수출을 지원해 드립니다.

대상기업 · 국내 사업자 등록증을 소지한 모든 기업 (무기 등 방산물자는 제외)

주요품목 · 특수목적차량 및 운반 장비 (순찰차, 소방차, 구급차, 철도차량, 선박, 크레인 등)  
· ICT (통신망, 전자정부시스템, 지리관측위성시스템, 관제시스템, 지능형교통시스템 등)  
· 각종 인프라 및 관련 운용시스템 (공공시설 건설, 도로, 항만, 발전소, 공항, 철도 등)  
· 기타 가능 품목

지원내용 · 일반물자 정부간(G2G) 교역 프로젝트 발굴  
· 외국정부 프로젝트 수주, 계약 협상 및 체결의 전 과정 지원  
· 대외무역법에 따라 KOTRA가 정부간 수출계약의 한국 측 계약당사자 역할 수행

진행절차

세부 절차		수행 주체
프로젝트 발굴·제시		국내기업·구매국 정부·KOTRA
G2G의향서 및 제안요청서(RFP) 송부(KOTRA)		구매국 정부
이행기업 지정 / 추천 요청		구매국 정부
(지정시)국내기업 이행능력평가	(미지정시) 공개모집절차 및 이행 능력평가 시행	KOTRA
	구매국에 국내기업 추천 및 이행기업 확정	KOTRA
제안서 작성·협상 및 계약서 작성		국내기업·구매국 정부·KOTRA
정부간(G2G) 수출계약 심의위원회 심의·의결		KOTRA
정부간 수출 이행약정 및 정부간 수출계약 체결		국내기업·구매국 정부·KOTRA
계약 이행		국내기업·구매국 정부·KOTRA
계약 이행상황 확인 및 심의위원회 보고		KOTRA

\* 정부간 수출계약 진행절차는 상황에 따라 조정·변경 될 수 있음

문의처 · 정부간거래관리실 / 02-3460-7809

## 12. 해외투자진출 지원

### 12-1 한국투자기업지원센터

해외 진출이 활발한 국가에 '한국투자기업지원센터'를 설치하여 해외 진출 기업의 성공적인 현지정착을 지원해 드립니다.

<b>대상기업</b>	· 기업 규모 무관(국내 사업자 등록증을 소지한 모든 기업)
<b>지원내용</b>	· 해외투자 진출기업의 현지 운영과 관련된 애로해결 지원 및 해외진출 관련 정보 제공 (뉴스레터) · 해외투자를 희망하는 기업의 현지 법인 설립 지원 · 해외진출 우리기업 현지 운영 관련 전문가 상담지원 · 현지 투자환경 관련 뉴스레터 발송 · 현지 노무, 세무, 법무 등 해외투자 이슈 대응 및 경영정보 관련 세미나 및 포럼 개최 · 해외 주재국 정부 및 유관기관과 네트워킹 구축

#### 한국 투자기업지원센터 현황

중국(6)		캄보디아(1)	필리핀(1)
베이징, 상하이, 칭다오, 광저우, 선양, 다롄		프놈펜	마닐라
베트남(3)	인도(2)	태국(1)	미얀마(1)
하노이, 호치민, 다낭	뉴델리, 첸나이	방콕	양곤
미국(2)	러시아(2)	인도네시아(1)	몽골(1)
뉴욕, 달라스	러시아, 모스크바	자카르타	울란바토르
독일(1)	폴란드(1)	헝가리(1)	멕시코(1)
프랑크푸르트	바르샤바	부다페스트	멕시코시티
브라질(1)	말레이시아(1)	(17개국 27개소)	
상파울루	쿠알라룸푸르		

**홈페이지** · 유관 홈페이지, QR코드 등(E-book 제작 시 활용 예정)  
KOTRA 대표 홈페이지(www.kotra.or.kr) 참고

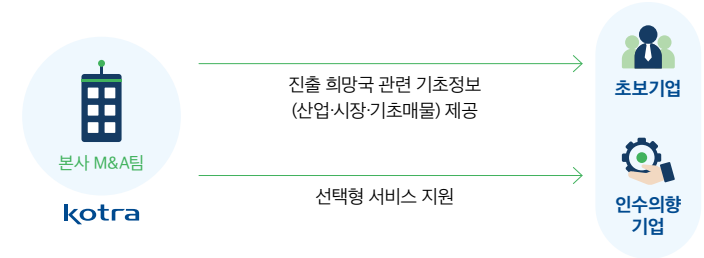
**문의처** · 투자 M&A팀 / 02-3460-3246

### 12-2 글로벌 M&A 지원사업

M&A를 활용하여 국내 중소·중견기업이 해외 핵심기술·브랜드·유통망·생산거점을 효율적으로 확보할 수 있도록 지원합니다.

**대상기업** · 국내 사업자 등록증을 소지한 중소·중견기업

**지원내용**



#### 서비스 패키지 세부내용

##### ◆ 초보기업 : M&A Learning Pack

- ① 산업 및 시장동향보고서(구독 자료 중 선택제공)
- ② Trial 매물(2~3건) 발굴
- ③ 동종업종 리스트 조사
- ④ M&A 원포인트 전략 보고서 제공  
(인수시장, 핵심플레이어, 인수사이즈, 인수전략 등 구성된 요약서)

##### ◆ 인수의향기업 : M&A Selection Pack

- ① 산업조사보고서(필요 시 무역관 비용 지원)
- ② 관심 매물(3~5건) 발굴
- ③ 현지 자문사 연결 서비스
- ④ 현지 출장/대행 실사 지원 서비스
- ⑤ 인수 후 합병(PMI) 지원(채용, 마케팅 등)

\* 실사 비용 지원 : 회계·법무 실사 자문수수료의 50% 해당 금액을 평가 진행 후 지원  
(단, 3,000만원 한도 내)

**참가비** · 무료

**이용방법** · 담당자와 유선 협의 후 신청서 양식 송부

**홈페이지** · 유관 홈페이지, QR코드 등(E-book 제작 시 활용 예정)  
KOTRA 대표 홈페이지(www.kotra.or.kr) 참고

**문의처** · 투자M&A팀 / 02-3497-1110 / mna@kotra.or.kr

12-3 유턴지원

해외에 진출한 우리기업을 대상으로 국내복귀 전 과정에 필요한 원스톱 서비스를 제공합니다.

- 대상기업**
- ① **해외사업장 2년 이상 운영** · 한국표준산업분류상의 제조업·정보통신업·방역·면역 관련 산업 및 산업 발전법상의 지식서비스산업의 업종으로, 정상 영업 활동을 하였을 것.
  - ② **해외사업장 구조조정** · 해외 사업장 청산·양도·생산량 축소 \*(25%이상) 총 한 가지에 해당할 것. 단, 첨단산업에 해당하거나 국내 공급망 안정에 필수적인 경우로 인정받은 경우 해외사업장 구조조정 요건 면제  
\* 연구개발업 : 경상연구개발비의 10%~25%  
\* 협력형유턴 : 생산량(매출액 등)의 10%
  - ③ **해외사업장 국내사업장 지배주주 동일** · ①, ②의 해외사업장을 실질적으로 지배(지분 30%이상 등)하는 대한민국의 법인 혹은 국민 당사자가 직접 보유한 ④의 국내 사업장 명의로 신청할 것
  - ④ **국내사업장 투자** · 해외사업장의 업종과 동일한 업종(한국표준산업분류 소분류 기준)으로 국내사업장의 신설·증설 투자를 이행할 것  
\* 단, 소분류상 일치하지 않더라도 소재·부품이 동일하거나 생산공정 등이 유사한 경우, 국내복귀기업지원위원회 상의를 통해 인정 가능

- 지원내용**
- ◆ **해외사업장 구조조정** · 해외 사업장 구조조정 컨설팅 지원사업 이용 시, 최대 USD 20,000 지급합니다.  
· 이전 운송비, 수수료 등 11~44% 지원해드리고 있습니다.
  - ◆ **국내사업장 투자** · 국내복귀 투자와 관련된 토지매입비용, 건설투자비용, 기계 구입비용에 대해 투자금액의 11~44%를 보조금으로 지원합니다.  
· 투자사업장에 사용할 목적으로 수입되는 자본재에 부과되는 관세를 50~100% 감면합니다.  
· 산업단지 입주지원 및 국·공유지 임대지원 등을 지원합니다.  
· K-제조업 및 장기적인 경쟁력 배양을 위한 스마트공장 구축, 고도화, 로봇제조 활용혁신 등 스마트공장보조금을 지원합니다.  
· 인력 총원 시 고용창출장려금(우선지원대상기업 월 60만/1인)과 인력을 활용하실 수 있도록 지원합니다.
  - ◆ **국내사업장 운영** · 법인세 최장 7년, 50~100%감면과 시설·운영자금용자, 보증보험 우대 등 금융분야에서 지원을 하고 있습니다.  
· R&D를 지원하고, IP(지적재산권)을 보호합니다.  
· 산업통상자원부와 KOTRA는 해외진출기업의 경영 애로 등을 상시 경청하며, 국내복귀기업의 성장을 지원하고 있습니다.

**문의처** · 유턴지원팀 / 02-3460-7361~4 / reshoring@kotra.or.kr

# 13. 해외무역관 인프라 활용

KOTRA의 84개국 127개 해외무역관을 활용하여 효율적인 지원 서비스를 제공합니다.

## 열린무역관

연중

KOTRA 해외무역관을 방문하는 고객들에게 근무시간 중 사무공간, 시장정보 및 기초상담을 무료로 제공합니다.

- 대상기업**
- 모든 기업(해외시장 진출에 관심을 가진 KOTRA 기업/개인회원)  
\* KOTRA 업무영역과 관련된 무역, 투자 등 일반 비즈니스 목적에 한함

- 지원무역관**
- 여행금지국, 신설 무역관 제외 전 무역관에서 이용 가능

- 지원내용**
- 업무일 기준 1회 최대 5일 이용 가능 (무역관별 분기 당 1회만 가능)  
\* 현지 공휴일 등 무역관 업무시간 외에는 지원 불가  
\* 바이어 상담 주선, 통역/차량 지원 등 유료 서비스는 미제공, 해외비즈니스 출장 지원사업으로 별도 신청 필요

분류	세부 지원내역
사무공간	책상, 인터넷, 전화, 팩스, 복사기, 회의실 등
체류정보	현지 체류정보 안내
방문상담	방문상담을 신청한 고객에 대해 현지 경제동향 등 기초상담 지원

- 참가비** · 무료

- 선정기준**
- 별도 기준 없으며, 신청일이 중복되는 경우 선착순 배정
  - KOTRA 대표 홈페이지(www.kotra.or.kr) 참고



**문의처** · 해외진출상담센터 / 1600-7119  
· 각 무역관(대표 e-mail / KOTRA 대표 홈페이지(www.kotra.or.kr) 참고)

## 수출 인큐베이터 (BI) 사업

연중

현지 KOTRA 무역관과 연계하여 해외 주요 거점도시에서 사무공간을 제공하고, 정착 지원서비스와 법률·회계 자문 등을 지원합니다.

**대상기업** · 국내 사업자등록번호를 보유한 중소기업

**지원내용** · 개별 사무공간(3~4평) 및 공동 회의실·창고 등 제공  
· 법률 및 회계 자문 등 지원  
· 현지진출기업의 초기 정착을 위한 행정지원

**참가비** · 입주보증금 : 500만원  
· 월 임대료 : 사용면적에 따라 차등 부과(10~40만원, 1년차)  
- 입주 1년차 20%, 2년차 50%, 3~4년차 100% 부담  
- 전화, 인터넷, 전기 사용 등 관리비는 업체 실비 부담  
\* VAT 포함

**선정기준** · 입주타당성 평가(현장실태조사) (65점)  
- 경영평가(재무상태, 경영자 자질, 수출실적추이 등) 20점  
- 진출준비도(파견예정자 능력, 해외시장 진출 가능성 등) 25점  
- 일자리창출도(고용증가율, 고용창출 노력도) 20점  
- 가점(수출유망중소기업, 지사회사업·공동물류사업 참여기업 등) 5점  
· 해외 시장성 평가(35점)  
- 시장진출 가능성, 거점별 품목 부합도 등 35점

**이용방법** · 중진공 홈페이지(www.kosmes.or.kr)에서 온라인 신청 후 우편서류제출 (연중 수시) ▶ 업체 선정심의위원회 개최(KOTRA 중진공) ▶ 업체 선정통보 (약 1~1.5개월 소요) ▶ 입주협약서 작성 및 보증금 납부 ▶ 입주준비 및 인큐베이터 입주

**홈페이지** · 유관 홈페이지, QR코드 등  
중소벤처기업진흥공단 홈페이지(www.kosmes.or.kr)

**문의처** · 유망기업팀 / 02-3460-7435  
· 중소벤처기업진흥공단 글로벌사업팀 / 055-751-9674, 9686

## 해외 IT지원센터

연중

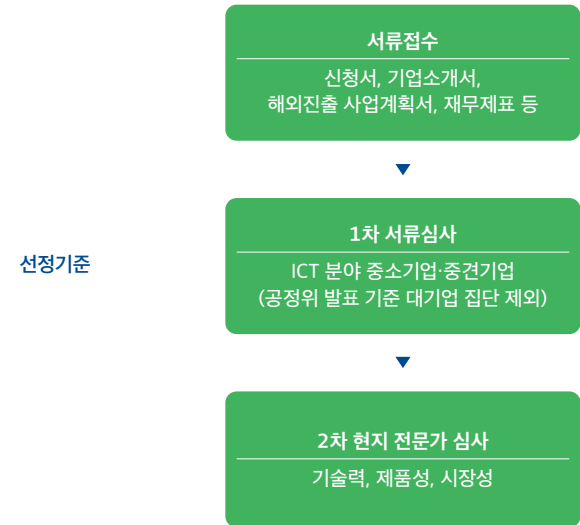
국내 ICT기업의 해외진출 지원을 위해 주요 ICT거점지역(실리콘밸리, 베이징, 도쿄)에 센터를 운영하여 지역 특성에 맞는 현지화 마케팅 서비스를 지원해드립니다.

**대상기업** · ICT 중소·중견기업  
\* 수출역량을 보유하고 현지 법인 설립 등 본격적인 해외진출 단계에 있는 중소·중견 ICT기업 (공정위 상호출자 제한 기업군 제외, 국내에 본사가 있고 사업자등록증을 소지한 기업)

**산업군** · 국내 ICT(정보통신기술) 및 ICT 융복합분야

**지원내용** · 현지 사무공간 제공 및 현지화 지원  
· 현지 파트너 발굴, 매칭 및 상담지원  
· 비즈니스 네트워크 구축 및 현지 정보 제공 등

**참가비** · 각 센터 및 사무공간 크기별 사용료 부담



**대상기업** · KOTRA 대표 홈페이지(www.kotra.or.kr) 참고

**문의처** · ICT융복합팀 / 02-3460-7472, 7470

## FTA 해외활용 지원센터

연중

FTA활용을 체계적으로 지원하기 위하여 산업통상자원부와 KOTRA가 9개국 15개 도시에 설립하여 운영하고 있습니다. 해외에 진출한 우리나라 기업과 해외 바이어들이 FTA를 보다 잘 활용할 수 있도록 다양한 정보를 제공하고 심층상담을 실시하며 각종 애로해소를 돕고 있습니다.

**대상기업** · FTA 활용에 도움이 필요한 모든 수출기업

**산업군** · 전체 산업

- FTA정보제공
- FTA 활용 설명회 개최
- FTA실무활용 가이드북 제공
- 현지 유명 전시회 연계 홍보 부스 운영

**지원내용** · FTA활용상담

- 상시상담 : 관세율, 원산지 증명서 등 FTA활용 전반에 대한 전문가 상담
- 이동상담 : 현지기업,진출기업 밀집지역 방문 상담
- 헬프데스크 : 주요 전시회, 상담회 FTA 활용부스 및 헬프데스크 운영
- 애로해소 지원
- 통관, 인증 등 비관세 장벽 사례 발굴
- 유관기관 및 정부기관 협력을 통한 애로해소 지원 등

**참가비** · 무료

**이용방법** · 담당자 유선연락(02-3460-7515)  
· KOTRA 대표 홈페이지(www.kotra.or.kr) 참고

**문의처** · 통상협력팀 / 02-3460-7515, 1600-7119(고객안내센터)

## 해외 GP센터

연중

‘해외 GP센터 (Korea GP Center)’는 해외 지역별 공동 사무공간을 운영하여 현지 전담 마케팅을 지원해 드리는 서비스입니다.

**대상기업**

- 글로벌 기업과의 협상 과정에서 현지 즉시 대응 및 엔지니어링 소프트웨어 요구받은 기업
- 해당시장 집중 마케팅을 위해 연락사무소, 지사 또는 현지법인 설치를 고려중인 기업W
- 현지법인/지사 설립은 되어 있으나 성과 제고를 위해 KOTRA와의 협업이 필요한 기업
- \* 단, 동 사업의 목적을 감안하여 대기업은 입주대상에서 제외

**산업군**

- 자동차, 항공, 기계중장비, 조선, 전기전자, 해양플랜트
- \* 센터별 상이

**지원내용** · 직접 지원 서비스

- 사무공간 제공 : 독립공간(사무실) 및 공동 사용공간(회의실)
- 현지 마케팅 활동 지원 : 신규 거래선 발굴 및 기존 거래선 관리 등 (전담직원을 통해 지사화사업에 준하는 서비스 제공)

**지원내용** · 간접 지원 서비스(물류, 정착지원, 기타)

- 초기 셋업 : 입주업체 신규 법인/지사 설립/비자발급 등 지원
- 세일즈랩 활용 : 입주업체 세일즈랩 활용 희망시 업체선정 등 지원
- 물류서비스 지원 : 무역관 공동물류센터 활용, 물류서비스
- 현지 전시회, 세미나 등 참가 지원

**참가비** · 서비스별 상이

**선정기준** · 신청서 제출 후 무역관 검토하여 선정

**이용방법** · KOTRA 대표 홈페이지(www.kotra.or.kr) 참고

**문의처** · 소재부품장비팀 / 02-3460-7644



# PART 3.

## 경제협력 일자리 지원



### 14. 경제외교

14-1. 비즈니스 파트너십	082
14-2. 경제외교 후속사업 및 사후관리 지원	082
14-3. 경제외교 활용 포털	083
14-4. 신남방신북방비즈니스데스크	084

### 15. 개발협력

15-1. 글로벌 ESG+ 사업	085
15-2. KSP: 경제발전경험공유사업	087

### 16. 일자리지원

16-1. 해외취업지원	088
16-2. 해외전문인력 유치	089

## 14. 경제외교

### 14-1 비즈니스 파트너십

우리 중소·중견기업들의 성공적인 해외진출을 위해 대통령 및 국무총리의 해외 순방을 기회로 삼아 경제협력 아젠다 및 MOU를 발굴하고, 국내기업과 해외기업간 1:1 상담 기회를 제공하여 우리 기업들의 비즈니스 성과를 창출하는 사업입니다.

시행시기	· 대통령 및 국무총리의 해외 순방 또는 해외 정상 방한 시
지원내용	· 해외순방 연계 : 1:1 상담회 개최를 통한 기업간 비즈니스 기회 제공, 정기간 협력을 통한 기업의 해외진출 지원 · 해외정상 방한 연계 : 외국 경제사절단 방한시 1:1 상담회 개최, 무역·투자 교류의 기회 제공
이용방법	· KOTRA 대표 홈페이지(www.kotra.or.kr) 또는 경제외교활용포털(president.globalwindow.org) 참고
홈페이지	· 유관 홈페이지, QR코드 등(E-book 제작 시 활용 예정) 경제외교 활용포털(president.globalwindow.org)
문의처	· 경제협력총괄팀 / 02-3460-7687 · 신남방·신북방 경제협력팀 / 02-3460-7669, 7694



### 14-2 경제외교 후속사업 및 사후관리 지원

경제외교 활용사업 참가기업의 개별기업 맞춤형 컨설팅, 후속사절단 파견 및 후속상담회 개최 등 우리 중소·중견기업들이 실질적 성과를 창출할 수 있도록 지속적으로 지원하는 후속사업입니다.

지원내용	· 비즈니스 파트너십(1:1 상담회) 참가기업의 무역/투자/프로젝트 유망상담 건 상시 지원 · 후속사절단 파견, 후속상담회 개최 등 추진
이용방법	· KOTRA 대표 홈페이지(www.kotra.or.kr) 또는 경제외교활용포털(president.globalwindow.org) 참고
홈페이지	· 유관 홈페이지, QR코드 등(E-book 제작 시 활용 예정) 경제외교 활용포털(president.globalwindow.org)
문의처	· 경제협력총괄팀 / 02-3460-7687 · 신남방·신북방 경제협력팀 / 02-3460-7669, 7694



### 14-3 경제외교 활용포털

경제외교 활용포털은 대통령 및 국무총리 해외순방을 계기로 추진하는 경제외교 및 비즈니스 파트너십 경제행사를 통해 도출된 경제·산업 부문 성과를 한눈에 확인하고, 관련 정보를 통해 우리기업이 비즈니스 기회를 찾을 수 있도록 도와드리는 경제외교 비즈니스 활용 종합 포털 사이트입니다.

#### 제공정보

구분	주요내용
경제외교 성과	· 정상회담 계기의 공동성명, 합의내용 및 경제행사 등 경제·산업 성과를 DB로 구축
경제외교 종합정보	· 정상 순방 및 방한국의 국가정보, 출장가이드, 해외기업정보, 상품·산업정보, 전시회정보, 진출기업정보 등 경제외교 관련 종합 정보 제공
비즈니스 파트너십 지원	· 대통령 및 총리 순방 계기로 추진하는 비즈니스 파트너십 경제 행사 모집공고·선정 및 사후관리의 전 과정 지원
경제외교 활용사례	· 해외 순방 연계 비즈니스 파트너십 및 후속사업 참가 계기의 수출계약, 투자진출 등 성과를 거둔 기업사례 소개 및 공유
후속조치 사업	· 정상회담 공동성명·합의내용에 대한 양국 정부간의 후속조치 및 정상 순방 시 사업에 참가하지 못한 관심기업도 활용할 수 있는 참가 사업 및 결과 안내

홈페이지 · 유관 홈페이지, QR코드 등(E-book 제작 시 활용 예정) 경제외교 활용포털(president.globalwindow.org)



문의처 · 경제협력총괄팀 / 02-3460-7692

**14-4 신남방·신북방 비즈니스 데스크**

신남방 지역 진출기업 지원을 위해 2019년 5월 신남방정책특별위원회와 KOTRA가 함께 설치한 조직으로, 신북방 지역 진출 지원 필요성 증대에 따라 신남방·신북방 비즈니스 데스크로 확대 개편 (20.3월) 되었으며 관련 지역에 대한 비즈니스 전문상담 및 시장진출 애로해소를 상시 지원하고 있습니다.

**대상국가**

- 신남방 대상 지역: 아세안 10개국 (브루나이, 캄보디아, 인도네시아, 라오스, 말레이시아, 미얀마, 필리핀, 싱가포르, 태국, 베트남) 및 인도 등 11개국
- 신북방 대상 지역: 러시아, 몰도바, 몽골, 벨라루스, 아르메니아, 조지아, 아제르바이잔, 우즈베키스탄, 우크라이나, 카자흐스탄, 타지키스탄, 키르기스스탄, 투르크메니스탄 등 14개국

**신남방 비즈니스 데스크 기능**

- 신남방·신북방 대상 지역 무역·투자·노무·법률·세무·시험·인증 등 전문상담
- 신남방 비즈니스 협력센터 운영(베트남, 인도네시아, 인도)
- 신남방·신북방 지역 상담사례집 발간, 포털 운영(북방경제협력 정보포털, 경제외교합용포털) 등

상담방법	접수창구	방법
	전화상담	· KOTRA 대표전화 1600-7119 연결 후 2번 '해외진출 및 인증 상담' → 2번 '아세안' / 4번 'CIS·몽골/인도' 상담 연결
	온라인상담	· KOTRA 홈페이지(www.kotra.or.kr) 접속 후 왼쪽상단 'KOTRA 사업신청' 클릭 → '무역투자 상담' 메뉴 내 '상담방식 - 온라인상담' 클릭 → '신청하기' 클릭 → 상담분야 선택 후 국가/무역관 선택란에서 신남방국가(아세안+인도)/ 신북방 국가 선택 및 문의내용 입력하여 신청(접수 후 48시간 내 답변 제공)
	내방상담	· 방문 전 상기 전화상담 창구를 통해 상담시간 사전 협의 후 상담 진행 * 데스크 위치: 서울시 서초구 현릉로 13 대한무역투자진흥공사 1층
	기타 문의	· 전화: 02-3460-3477

**홈페이지**

- 경제외교포털(president.globalwindow.org) 내 '신남방 비즈니스 데스크' 섹션
- \* 신남방 Daily Briefing, 신남방 시장정보, 전문정보 등 신남방 특화 정보 게시

**문의처**

- 신남방·신북방 비즈니스 데스크 / 02-3460-3475 / castletiger@kotra.or.kr

# 15. 개발협력

**15-1 글로벌 ESG+ 사업**

KOTRA 「글로벌 ESG+」 사업은 우리 기업의 해외 ESG 활동을 지원하여 해외시장 진출을 위해 지속가능한 교두보를 마련할 수 있도록 도와드립니다.

**지원 대상기업**

- (참가대상) 해외 ESG 활동에 관심있는 중소기업, 사회적기업, 협동조합, 창업 벤처기업 또는 이들과 공동사업이 가능한 대기업, 공공기관 및 공기업 등
- \* (대기업 및 협회) 중소기업의 제품 구매 또는 공동사업 수행 시 사업비 지원
- \* (공공기관 및 공기업) 현지 사업 수행 진행비용 限 지원(기업지원금 미지원)

사업유형	사업내용
㉠형 (그린 이니셔티브)	· (글로벌 녹색협력) 저탄소·친환경 소재 제품, 교육, 기술·경영 지원 활동을 통해 친환경 가치소비를 선도할 수 있는 제품 기부, 서비스 및 교육 프로그램 지원 활동 등
㉡형 (인도적 상생지원)	· (상생협력) 현지 지역사회가 당면한 사회문제(UN이 지정한 지속가능발전 17개 목표)에 기여할 수 있는 제품 기부 및 교육 프로그램 지원 활동 등
㉢형 (지속가능한 글로벌 경영 기반 구축)	· (글로벌 사회책임경영 이행 확대) - 국내 기업기관 대상 ESG인지도 제고를 위한 세미나 개최 - 국내외 구직자 대상, 대내외 ESG 유망기업 채용상담회 개최 - 글로벌 ESG 활동 우수한 기업 포상 지원 등
+ 형 (맞춤형 재난, 보건·의료, ODA 연계 프로젝트 사업)	· (재난 및 보건·의료) 기후변화, 코로나19 심화 등으로 피해가 발생한 국가로부터 요청받은 의료물품, 의료장비 등을 기부 · (프로젝트 연계) 개발협력사업(ODA, KSP, EIPP 등), 공공조달, 방산(G2G) 등 프로젝트 연계 글로벌 ESG 활동 지원

사업구분	지원대상	세부내용
㉠형 (그린 이니셔티브)	(유형) 제품·장비·기자재 기부 사업	우리기업이 공공성이 있는 현지기관(정부·협회, 시민단체 등)에 자사 제품을 기부하여 현지 사회문제 해결을 돕고, 현지 기관과 밀접한 네트워크를 형성
	(무형) 기술·서비스 교육 프로그램 지원 사업	우리기관·기업이 현지 정부, 발주처 등을 대상으로 기술·서비스 경험 전수 또는 교육을 제공하여 현지 전문 인력 양성을 돕고, 현지 정부, 발주처와 유대 강화를 통해 시장진출 저변 확대
㉡형 (인도적 상생지원)	+ 형 (맞춤형 재난·보건·의료, 프로젝트 특화형)	(유형) 유휴·저활용·불용장비를 수리하여 신흥국에 기증하고 산업표준 및 운영경험을 전수하는 사업으로, 신흥국의 산업 발전, 공공서비스 개선, 생산기술 혁신에 기여
		(유형) 유휴·저활용·불용장비를 수리하여 신흥국에 기증하고 산업표준 및 운영경험을 전수하는 사업으로, 신흥국의 산업 발전, 공공서비스 개선, 생산기술 혁신에 기여

\* ㉠형은 세미나개최, 채용상담회, 우수기업 포상 등으로 자체 진행 예정

- 시행시기**
- 공모기간 : (상반기) 2022. 1. 24(월) ~ 2. 21(월)  
(하반기) 2022. 5. 2(월) ~ 5. 30(월) \* **잠정**
  - 사업기간 : 2021. 1. 3(월) ~ 11. 28(월)

**사업 유형별 참가기업 지원 내용**

사업구분	사업방식	세부내용	최대 지원 한도
⑩형 ⑨형	(유형) 제품·장비기자재 기부 사업	우리기업이 자사 제품·서비스를 현지에 기부하여 녹색협력을 구축하고, 현지 정부·바이어와 밀접한 네트워크를 형성	1,500만원限
	(무형) 기술·서비스 교육 프로그램 지원 사업	우리기관·기업이 현지 정부, 발주처 등을 대상으로 기술·서비스 경험 전수 또는 교육을 제공하여 현지 전문 인력 양성을 돕고, 현지 정부, 발주처와 유대 강화를 통해 지속가능한 상생협력 구축	
	(유형) 유류장비 이전 및 기증	유류·저활용·불용장비를 수리해 신흥국에 기증하고 산업표준 및 운영경험을 전수하는 사업으로, 신흥국의 산업 발전, 공공서비스 개선, 생산기술 혁신에 기여	5,000만원限
+ 형	일반 구호 및 의료물품 기부 사업	자연재해, 코로나19 등으로 피해가 발생한 국가로부터 요청받은 긴급 구호 및 의료용품 기부 <b>* 마스크, 손세정제, 진단키트 등</b>	500만원限
	의료기기 기부 사업	코로나19 심화 등으로 피해가 발생한 국가로부터 요청받은 의료기기 기부 <b>* 산소호흡기, 의료 특수기기, 방역복 등</b>	1,500만원限

\* ⑩형은 세미나개최, 채용상담회, 우수기업 포상 등으로 자체 진행 예정

- 참가비**
- 무료
- 선정기준**
- (심사를 통한 선정절차가 있는 서비스의 경우)
  - 상·하반기 2회 대내외 공모 사업으로 추진 후 심의위원회 개최를 통한 사업선정
- 이용방법**
- KOTRA 대표 홈페이지(www.kotra.or.kr) 참고
- 문의처**
- 02-3460-7532 \* / csr@kotra.or.kr \* (평일 9:00-18:00) 상담 가능

**15-2 KSP : 경제발전경험공유사업**

KSP (Knowledge Sharing Program)은 한국의 발전경험과 지식을 공유함으로써 협력국의 경제·사회적 발전을 지원하고 우호적 경제협력 기반을 구축하는 사업으로 KOTRA는 산업·무역·투자 부문을 중심으로 협력국의 수요에 맞춘 정책 연구, 컨설팅, 역량강화 연수, 연계사업을 수행하고 있습니다.

**2021/22년 국가별 KSP 정책자문 주제**

국가	해외 협력부처 및 기관	정책자문 주제
라오스	산업통상부	스타트업 및 신규수출기업 육성 방안
몽골	도로교통개발부	알탄볼락 교통 물류 센터 설립을 위한 타당성 조사
베트남	컨터시 산업무역국	컨터시 및 메콩델타 지역 물류 개발 촉진 정책 자문
에콰도르	과야킬 시정부	과야킬시 스마트시티 사업 계획 수립
에콰도르	생산통상투자수산부	플라스틱 제품 재활용 및 후처리 기술 도입 방안
파라과이	산업통상부	자동차 산업 육성 방안
벨라루스	관세위원회	세관심사 품질관리체계 구축 방안
모로코	EBRD, 산업통상디지털경제부	중소기업 디지털화 지원 전략 수립
멕시코	멕시코시티 시정부	멕시코시티 대중교통망개선 및 통합교통시스템 연계 방안

**사업 추진 주요 단계**

단계	세부내용
사업 기획	· 협력대상국 사업 수요 발굴 및 기획 · 연구진 구성(KSP 홈페이지, 나라장터 홈페이지를 통해 입찰 공고 게시)
사업 수행	· 착수보고회 및 실태조사 · 현지세미나 및 세부실태조사 · 중간보고회 및 정책실무자 역량강화 연수 · 최종보고회 및 고위정책대화
모니터링 및 평가	· KOTRA 기업연계 사업(투자포럼, 상담회, CSR 등) · 자문평가위원회 운영
성과 확산	· 성과공유 컨퍼런스(매년 1회 사업총괄기관 공동 개최) · 사후 관리 및 지원

**KSP 사업 참여 및 활용방법**

- KSP 정책자문 사업 참여 : KOTRA 발주사업에 전문 연구진으로 입찰 참가해 운영 수행
- 연계사업 참여 : 투자진출 설명회, 기업간담회, CSR 기술학교, 유류장비 이전 등 참여
- 협력국 정부 후속사업 참여 : 정책자문 사업 완료 후, 협력국 정부가 발주하는 후속사업 (타당성조사, 건설 프로젝트 등) 참여기회 모색

**문의처**

· 개발협력실 / 02-3460-7522

## 16. 일자리지원

### 16-1 해외취업지원

우리 정부가 추진하는 K-Move사업의 일환으로 KOTRA는 해외무역을 통해 양질의 해외 일자리를 발굴하고 한국 청년들의 해외취업을 지원하고 있습니다.

**지원대상** · 해외취업을 희망하는 대한민국 국적의 청년 구직자

**주요 서비스** **해외구인수요 발굴**  
· 해외무역을 해외취업 거점으로 지정하여 구인수요 및 각국 취업정보 발굴  
· 월드잡\*에 구인기업의 구인공고를 게재하여 해외취업을 희망하는 청년들에게 취업정보 제공 \* 월드잡 : [www.worldjob.or.kr](http://www.worldjob.or.kr)

#### <해외취업지원무역관 50개소>

지역	K-Move센터	거점 무역관	지원 무역관
북미(8)	뉴욕	-	디트로이트, 시카고, 달라스
	로스엔젤레스	실리콘밸리	-
	밴쿠버	토론토	-
유럽(9)	프랑크푸르트	함부르크, 런던, 부다페스트	암스테르담, 스톡홀름, 바르샤바, 모스크바, 헬싱키
일본(4)	도쿄	후쿠오카	-
	오사카	-	-
	나고야	-	-
아시아(13)	싱가포르	쿠알라룸푸르	방콕, 마닐라
	자카르타	-	양곤, 프놈펜
	호치민	뉴델리	첸나이
	하노이	오클랜드	다낭
대양주(2)	시드니	멜버른	-
중국(11)	베이징	-	칭다오, 톈진, 광저우, 선양, 다롄, 난징, 항저우, 타이베이
	홍콩	상하이	-
중동(1)	두바이	-	-
중남미(2)	멕시코시티	-	상파울루
50개소	16	11	23

#### 주요 서비스

##### 글로벌일자리대전(국내 개최)

- 양질의 해외기업을 초청하여, 국내 구직자와의 1:1 채용면접 기회 제공
- 주요국 취업환경을 소개하는 '해외취업환경설명회', 모의면접 기회 및 면접 피드백을 제공하는 '취업코칭' 연계 개최
- \* 개최장소 및 시기 : 상반기(5월), 하반기(10월) (개최장소 및 시기는 행사 상황에 따라 변동될 수 있습니다)

##### 현지 채용박람회(해외 개최)

- 한국인재 채용수요가 있는 현지기업과 현지 한국인재(유학생)와 1:1 채용면접 기회를 제공하는 현지박람회 개최

#### 문의처

- 해외취업팀 / 02-3460-7392

### 16-2 해외전문인력 유치

중소·중견기업에 필요한 기술·R&D인력 등 해외 전문인력을 발굴하고, 인터뷰 주선, 이력확인, 비자추천까지 통합적으로 지원하는 사업입니다.

#### 해외 전문인력 맞춤형 발굴서비스

해외 전문인력을 채용하고자 하는 국내 기업 및 기관에 인력 발굴부터 인터뷰 주선, 비자 발급(E-7) 안내까지 이르는 인재채용 토탈 서비스입니다.

**발굴대상** · E-1(교수), E-3(연구), E-4(기술지도), E-7(특정활동) 및 D-8(기업투자)비자에 해당하는 해외 전문인력  
· 자격요건 : ① 4년제 학사 + 1년 이상 경력 ② 석·박사 ③ 경력 5년 이상

**이용료** · 무료

**진행절차** · Contact KOREA 홈페이지(contactkorea.kotra.or.kr) 신청 → 해외 전문인력 발굴 → 인재정보를 기업에 송부 → 채용인터뷰 진행 → 학력·이력 확인 → 고용계약 체결 → 비자 추천

**문의처** · 해외취업팀 / 02-3460-7387

## 특정활동 (E-7) 고용추천서 발 급서비스

해외 전문인력을 채용하고자 하는 기업(기관)에 KOTRA 명의의 고용추천서를 발급함으로써 최종 비자발급(E-7)에 필요한 출입국상 특혜를 부여하는 서비스입니다.

	<ul style="list-style-type: none"> <li>· 직종</li> <li>- E-7비자 발급 직종 중 8대 첨단기술 분야 29개 직종 (상세직종 홈페이지 참조)</li> </ul>
발급대상	<ul style="list-style-type: none"> <li>· 대상분야</li> <li>- 8대 첨단기술 분야 : IT, 기술경영, 나노, 디지털전자, 바이오, 수송 및 기계, 신소재, 환경 및 에너지</li> <li>· 자격요건</li> <li>① 4년제 학사 + 경력(국내학위 취득자는 학사이상)</li> <li>② 석·박사</li> <li>③ 경력 5년 이상</li> </ul>
이용료	<ul style="list-style-type: none"> <li>· 무료</li> </ul>
진행절차	<ul style="list-style-type: none"> <li>· Contact KOREA 홈페이지(contactkorea.kotra.or.kr) 신청 → 1차 서류 검토 → 해외무역관을 통한 학력·이력 확인 → 외부평가위원 심사 → 고용추천서 발급 → Contact KOREA 홈페이지 고용추천서 다운로드 → 출입국 사무소에 제출</li> </ul>
문의처	<ul style="list-style-type: none"> <li>· 해외취업팀 / 02-3460-7388</li> </ul>

# PART 4.

## 외국인 투자유치



<b>17. 투자유치 지원</b>	
17-1. 2022년 외국인투자주간(IKW 2022)	094
17-2. 투자유치 상담회	094
17-3. 투자유치 시절단	095
17-4. IKMP	095
17-5. IKP 입주기업 지원	096
17-6. 레드카펫서비스	096
17-7. 외국인투자기업 채용지원	097
<b>18. 외국인투자유치 홍보</b>	099
<b>19. 외투기업 상담 및 고충처리</b>	
19-1. 외국인투자 컨설팅 및 행정서비스	100
19-2. 외국인투자기업 고충처리	101

## 17. 투자유치 지원

### 17-1 2022년 외국인투자주간(IKW 2022)

대대적인 외국인투자유치 확대 여건 조성을 위하여 한국의 투자 매력도를 집중 홍보하고, 관심 투자자의 상담회를 지원합니다.

대상기업	· 외국인 잠재 투자자, 외투기업, 정부/지자체/FEZ, 투자유치 희망 국내 기업 등
산업군(품목군)	· 전략적 투자유치 대상 산업(소부장, 첨단산업, 지역개발 등)
시행시기	· 2022년 11월
지원내용	· 포럼(투자환경 설명회, 외투기업 성공사례), 투자유치 상담회 및 주한 외신간담회
참가비	· 무료
선정기준	· 소정의 기준을 충족하는 외국인 잠재투자자, 국내 기업 등
이용방법	· www.investkoreaweek.kr 접속 후 프로그램별 참가 신청 버튼 클릭
홈페이지	· 유관 홈페이지, QR코드 등(E-book 제작 시 활용 예정) www.investkoreaweek.kr
문의처	· 투자전략팀 / 02-3460-7827 / hkchoi@kotra.or.kr

### 17-2 투자유치 상담회

해외 투자유치를 희망하는 기업 및 지자체·FEZ와 해외무역관을 통해 발굴한 투자자 간 1:1 상담 매칭을 지원하는 사업으로, 대표 사업으로는 매년 개최되는『외국인투자주간(Invest KOREA Week) 투자상담회』가 있습니다.

대상	· 기업 : 스타트업, 중소·중견기업 등 · 기관 : 지자체 및 FEZ
지원내용	· 투자자 발굴, 상담추선 및 통역 등 지원
이용방법	· KOTRA 사업안내 페이지에서 사업별 일정 및 신청방법 확인
홈페이지	· 유관 홈페이지, QR코드 등(E-book 제작 시 활용 예정) investkoreaweek.kr (2021 외국인투자주간 홈페이지)
문의처	· 신산업유치팀 / 02-3460-7862 / jwshim@kotra.or.kr

### 17-3 투자유치 사절단

IR, 지자체 투자유치사절단, 라운드테이블, TFT, 방한사절단 등 투자유치를 위한 해외 파견 또는 투자자의 국내 방문 활동을 지원합니다.

지원내용	구분	내용
	IR(Investor Relations)	다수 해외투자자 대상, 특정 산업 또는 지역 매물에 대한 투자 환경 설명회 개최
	지자체 투자유치사절단	지자체와 위수탁협약 체결, 전략 타깃 지역 방문 투자유치 IR, 투자자 면담 등 지원
	투자자 라운드테이블	대규모로 추진되는 IR과 1:1로 추진되는 TFT의 중간 형태로, 타겟산업 분야의 소규모 투자자 대상 간담회 형식의 IR, 네트워킹 등 지원
	TFT	특정 투자자를 방문하여 1:1 투자 상담 진행
	방한사절단	투자자가 방한하여 관심 분야 국내기업 및 지자체 등을 방문, 상담 진행

문의처 · 신산업유치팀 / 02-3460-7862 / jwshim@kotra.or.kr

### 17-4 외국인투자유치 희망 기업 및 프로젝트 지원(IK 마켓플레이스 사업)

외국인 투자유치를 희망하는 국내 기업과 프로젝트 정보를 DB화하여 KOTRA 해외 네트워크를 활용, 해외 잠재 투자자를 발굴, 매칭을 지원하는 사업입니다.

대상기업	· 기업 : 스타트업, 중소·중견기업 등 · 기관 : 지자체, FEZ 및 민간개발사(외국인투자유치를 희망하는 프로젝트 보유)
지원내용	· Fact Sheet 자료(투자홍보물) 영문, 중문, 일문 제작 · Invest KOREA 홈페이지 등재 홍보 · 해외무역관을 통한 적격 투자자 발굴 지원 · 국내외 투자유치 사업 참가 기회 제공 · 신산업 외국인투자유치촉진펀드 주목적 투자대상으로 포함
선정기준	· 내/외부 평가위원의 심사를 통해 선정
신청방법	· IK 홈페이지(www.investkorea.org) → 언어설정(KOR) → M&A 투자기회 → IKMP 사업신청
문의처	· 신산업유치팀 / 02-3460-7859 / ikmp@kotra.or.kr



**17-5 IKP 입주기업 지원**

KOTRA가 운영하는 IKP(Invest KOREA Plaza)는 외국인투자가 전용 인큐베이팅 시설로 초기 투자 정착 지원을 위해 사무실 등 제반업무를 제공합니다.

- 대상기업**
  - 기업 규모 무관
  - 외국인투자기업 : 입주 1년 이내에 외국인투자도착액이 1억원 이상인 투자기업
  - 외국인투자 유관기관 : 외국인투자 관련 중앙정부, 지자체, FEZ, 협단체, 서비스 기관 등
- 산업군(품목군)**
  - 품목 무관, 일부 업종 제한으로 상담 필요
- 지원내용**
  - 외국인투자기업의 초기 정착을 위한 사무실 및 비즈니스센터 활용지원
  - 입주 후 프로젝트 매니저를 통한 정보교류 및 네트워킹 지원
- 참가비**
  - 임대료 : 33,000원/m<sup>2</sup> \* VAT 포함
  - 보증금 : 6개월 임대료
- 선정기준**

(심사를 통한 선정절차가 있는 서비스의 경우)

  - 입주신청서 제출 → 투자이행 및 사업계획서 서면심사 → 입주가능여부 통보(2주내) → IKP 입주
- 이용방법**
  - 방문 또는 유선 입주 상담 후 입주신청서 E-mail 제출
- 문의처**
  - 투자전략팀 / 02-3497-1003 / ikp@kotra.or.kr



**17-6 레드카펫서비스**

방한투자자의 국내 체재기간 중 필요한 제반 사항을 원스톱 서비스로 지원해 드립니다.

- 지원대상**
  - 조건에 부합되는 외국인투자자로서 중앙정부부처, KOTRA 해외무역관, 지방자치단체, 경제자유구역청 및 주한 외국 유관기관에서 추천하는 인사

구분	세부내역	기본	프리미엄
입국수속지원	게이트 픽업 및 CIQ 안내	○	○
차량지원	인천공항 → 호텔이동	○	○
	체재기간 전체	-	○
PM수행	-	필요시	○

구분	세부내역	기본	프리미엄
투자상담주선	정부유관기관, 업계 고위인사 면담	○	○
산업시찰	-	-	필요시
오-만찬제공	-	-	필요시
공항영송지원	호텔 → 인천공항 이동	-	○
	김포공항/서울역 → 인천공항 이동	-	○

- 참가비**
  - 무료
- 선정기준**
  - 고도기술 보유기업, 고부가가치 서비스 기업, 대규모 고용창출 예상기업 등 적극적 투자유치가 필요하다고 인정되는 외국기업
  - MOU, 투자신고, 입지(공장)확보, M&A 계약체결 등 한국 내 투자 가능성이 높은 프로젝트를 진행 중인 외국기업
  - \* 단, 한국과 이미 비즈니스 관계를 형성한 정기 방문 투자자 또는 특정 민간기업만 방문하는 투자자는 제외
  - \* 프리미엄 서비스의 경우, 투자결정에 실질적 영향을 미칠 수 있는 임원급(가급적) 이상으로 한정
- 신청방법**
  - KOTRA 대표 홈페이지(www.kotra.or.kr) 참고
- 문의처**
  - 투자전략팀 / 02-3460-7832 / yeonsujang@kotra.or.kr

**17-7 외국인투자기업 채용 지원**

외국인투자기업, 외국인잠재투자자를 대상으로 국내 경영활동에 필요한 인재채용을 지원해드립니다. 외국인투자기업 채용박람회, 외투기업 구직자 만남의 날, 권역별 대학 연계 채용설명회, 우수 외투기업 소개집 발간 및 외투기업 채용전문관을 활용하여 외국인투자기업의 채용을 지원합니다.

- 문의처**
  - 외국인투자기업, 외국인잠재투자자

사업명	주요내용	개최주기
외국인투자기업 채용박람회	국내 최대규모 외투기업 채용박람회로 현장 및 온·오프라인 채용상담, 취업특강, 취업컨설팅 등 다양한 부대행사 진행	연 1회 (하반기)
외투기업 구직자 만남의 날	외국인투자기업-구직자 간 맞춤형 소규모 오프라인 채용설명회	연 3회 (잠정)

사업명	주요내용	개최주기
권역별 대학 연계 채용설명회	채용계획이 있는 지방 소재 외투기업 및 지방 구직자의 온·오프라인 채용지원	연 4회 (잠정)
우수 외투기업 소개집 발간	우수 외투기업 상시 홍보의 일환으로 사내문화, 인사·채용제도 등 소개	연 1회
외투기업 채용전용관	온라인 상시채용관에 외투기업 채용공고 게재 지원, 인재 검색 등 부가 서비스 지원 (http://www.jobkorea.co.kr/Theme/kotra)	상시

## 참가비

· 무료

## 선정기준

· 채용박람회 : 홈페이지(www.jobfairfic.org)  
 · 그 외 : 공식 메일(jf@kotra.or.kr)을 통해 신청

## 문의처

· 외투기업채용지원팀 / 02-3460-7846 / jf@kotra.or.kr

## 18. 외국인투자유치 홍보

### 18-1 외국인투자유치 홍보

투자홍보팀은 국가투자유치포털 운영, 투자유치 홍보자료 발간, FDI 전문 영문 월간지(Invest Korea) 발간, 해외 언론 간담회, 한국투자홍보대사 운영 등을 통하여 한국의 투자 환경을 알리고 있습니다.

## 대상기업

· 잠재 투자자, 해외 언론, 유관기관 등

## 지원내용

· 국가투자유치포털(Invest KOREA) 운영 : 외국인투자가 대상 한국의 투자환경, 유망 산업, 투자절차, 지자체 소식 및 각종 통계정보 제공  
 - 이용방법 : 인베스트코리아(www.investkorea.org) 홈페이지 방문

· 투자유치 홍보자료 발간 : 한국 투자환경 홍보 브로슈어, 산업별 홍보자료, Invest KOREA 소개 브로슈어, 국가 IR 자료 등  
 - 이용방법 : KOTRA 해외무역관을 통한 외국인투자가 및 투자유치 유관기관 대상 무상 배포, 인베스트코리아 홈페이지(www.investkorea.org) 정보센터를 통한 온라인 제공

· Invest Korea 매거진 발간 : 한국 경제·통상이슈, 산업동향, 외투기업 인터뷰, 입지 정보, 투자자 FAQ 등으로 구성된 FDI 전문 영문 월간지  
 - 이용방법 : ① 외국인투자가 및 투자유치 유관기관 대상 매거진 실물 배포  
 ② 인베스트코리아 홈페이지(www.investkorea.org) 정보센터를 통한 PDF 다운로드 및 온라인 구독 서비스 신청

· 해외 언론 간담회 : 해외 유력 언론매체 방한 초청(외국인투자주간 연계행사 및 개별 간담회)을 통해 정부 정책, 주요 산업 투자환경, 입지 등에 걸친 종합적 외신 홍보 활동

· 한국투자홍보대사 운영 : 투자유치 성과 확대를 위해 현지정부·기업과 네트워크가 풍부하고 한국 이해도가 높은 국내외 유력인사와 협력  
 \* 운영현황('22년 3월 기준) : 영국, 프랑스, 중국, 일본, 미국(2), 스페인, 독일, 호주, 한국(2)

## 홈페이지

· 유관 홈페이지, QR코드 등(E-book 제작 시 활용 예정)  
 www.investkorea.org

## 문의처

· 투자홍보팀 / 02-3460-7854 / claire.kim@kotra.or.kr

# 19. 외투기업 상담 및 고충처리

## 19-1 외국인투자 컨설팅 및 행정서비스

투자컨설팅부터 투자이행 관련 행정업무 처리, 투자완료 후 한국정책에 필요한 생활지원까지 외국인투자의 전반적인 과정을 지원해 드립니다.

- 대상기업** · 외국인투자기업, 외국투자가, 외투기업의 모기업 등의 국내외 관계자
- 상담분야** · 외국인투자요건, 절차, 인센티브, 비자, 노무 세무·회계, 법률, 입지, 환경정책 등
- 지원내용** · 중앙정부·지자체 파견관 및 분야별 KOTRA 전문가의 한국 투자 관련 제반 사항에 대한 체계적이고 전문적인 상담 서비스 제공  
· 행정처리, 투자컨설팅, 생활정착서비스, 현장상담서비스, 온라인 화상상담 운영

구분	세부내역	내용
행정처리 및 지원서비스	산업통상자원부	외국인투자신고 및 등록 등
	국세청	조세감면제도 상담, 사업자등록
	관세청	자본재 현물출자완료 확인, 관세 상담
	법제처	투자관련 제 법령 및 규정 해석 및 자문
	법무부	투자가(D-8), 동반가족(F-3)등 체류자격 부여 및 연장, 외국인등록, 체류지 변경신고
	고용노동부	외국인투자기업 인사노무 상담
	환경부	환경 관련 인허가 및 환경산업·시설 유치 지원
	지자체	지자체별 입지, 생활상담, 인허가
	한국산업단지공단	산업입지 알선
외국인투자 컨설팅	초도상담	투자절차 및 요건, 인센티브 등 외국인투자 상담
	분야별 심층상담	세무, 회계, 법률 분야 전문 컨설팅
	자료발간	외국인투자 가이드, 외국인투자Q&A, 노무·환경·조세·통관·입지 실무가이드 등
생활정착정보 안내	생활상담	주거, 교통, 외국인학교, 의료, 은행업무 등 한국생활 관련 상담

- 참가비** · 무료
- 이용방법** · 방문상담, 전화상담, 온라인상담
- 홈페이지** · 유관 홈페이지, QR코드 등(E-book 제작 시 활용 예정)  
국문 <https://www.investkorea.org/ik-kr/cntnts/i-268/web.do>  
영문 <https://www.investkorea.org/ik-en/bbs/i-461/list.do>  
중문 <https://www.investkorea.org/ik-ch/pgm/i-654/cnslt/front/onln-list.do>  
일문 <https://www.investkorea.org/ik-jp/pgm/i-829/cnslt/front/onln-list.do>
- 문의처** · 투자종합상담실 / 02-3497-1970

## 19-2 외국인투자기업 고충처리

외국인투자자움부즈만과 분야별 전문가로 구성된 홀닥터가 외국인 투자기업이 제기하는 애로고충을 신속·정확하게 처리해 드립니다. 사안에 따라 관계 행정기관에 협조 요청 또는 제도개선 권고를 통해 애로 해소를 지원해 드립니다.

- 대상기업** · 외국인투자기업, 외국인투자가, 외투기업의 모기업

지원내용	사업명	주요내용	지원시기
	외국인투자기업 고충처리	금융/환경/소비재/법률/세무/회계/노무/비자/출입 국 등 분야별 홀닥터가 외투기업 또는 유관기관 현 장 방문 상담을 통해 고충 발굴 및 해결 지원	상시
	외국인투자 규제정보 포탈 운영	입법예고 중인 규제 중 외투기업과 연관성이 높은 법 안을 영문 번역하여 홈페이지에 게재  * 규제정보포탈 주소 : <a href="http://ombudsman.kotra.or.kr">ombudsman.kotra.or.kr</a>	수시

부대사업	사업명	주요내용	지원시기
	외투기업 CEO 간담회	정부와 외투기업의 고위급 인사가 참여하여 외투 기업이 직면한 고충 현안을 공유하고 해결 지원	수시
	소그룹·분야별 외투기업 간담회·세미나	다양한 산업과 분야별 외투기업의 애로고충을 청취 하거나 전문가를 초청하여 의견 수렴	수시
	외국인투자자움부즈만 제도 홍보 및 전파	외국정부 및 유관기관 대상 외국인투자자움부즈만 제도 전파	수시

- 신청방법** · 온라인 접수 : <https://ombudsman.kotra.or.kr> → 고충상담신청



# KOTRA

## 서비스 가이드북

발행일 2022년 2월  
발행처 KOTRA  
디자인/제작 (주)디자인위드  
Tel. 02-6951-0402  
Fax. 02-3446-3964  
[www.designwith.co.kr](http://www.designwith.co.kr)